

三菱工業用ミシン部品カタログ

MITSUBISHI Industrial Sewing Machine Parts Catalog

Model
DY-349

目次	INDEX	Page
1. 機 構 図	Total assembly	2
2. 本 体 関 係	Arm bed & its accessories	4
3. 本 体 関 係	Arm bed & its accessories	4
4. 天 秤 ・ 針 棒 関 係	Thread take-up lever & needle bar mechanism	6
5. 上 軸 ・ 縦 軸 関 係	Arm shaft & vertical shaft mechanism	8
6. 縫 目 調 節 関 係	Stitch length regulator mechanism	10
7. 押 エ 関 係	Presser bar lifting mechanism	12
8. 上 部 送 り 関 係	Upper feed mechanism	16
9. 送 り 関 係	Lower feed mechanism	18
10. 下 軸 ・ カ マ 関 係	Hook shaft & hook mechanism	20
11. メ ス (糸 切 り) 関 係	Knife actuating mechanism	22
12. カ ム 軸 取 付 台 関 係	Com shaft bracket	24
13. ピ ッ カ ー お よ び 糸 切 り 作 動 関 係	Picker & underfed trimmer actuator	26
14. 接 出 器 関 係	Synchronizer mechanism	28
15. タ ッ チ バ ッ ク 関 係	Touch back sewing mechanism	30
16. 給 油 関 係	Oil lubrication mechanism	32
17. 付 属 品 類	Accessory box	34
18. 付 属 品	Accessories	36

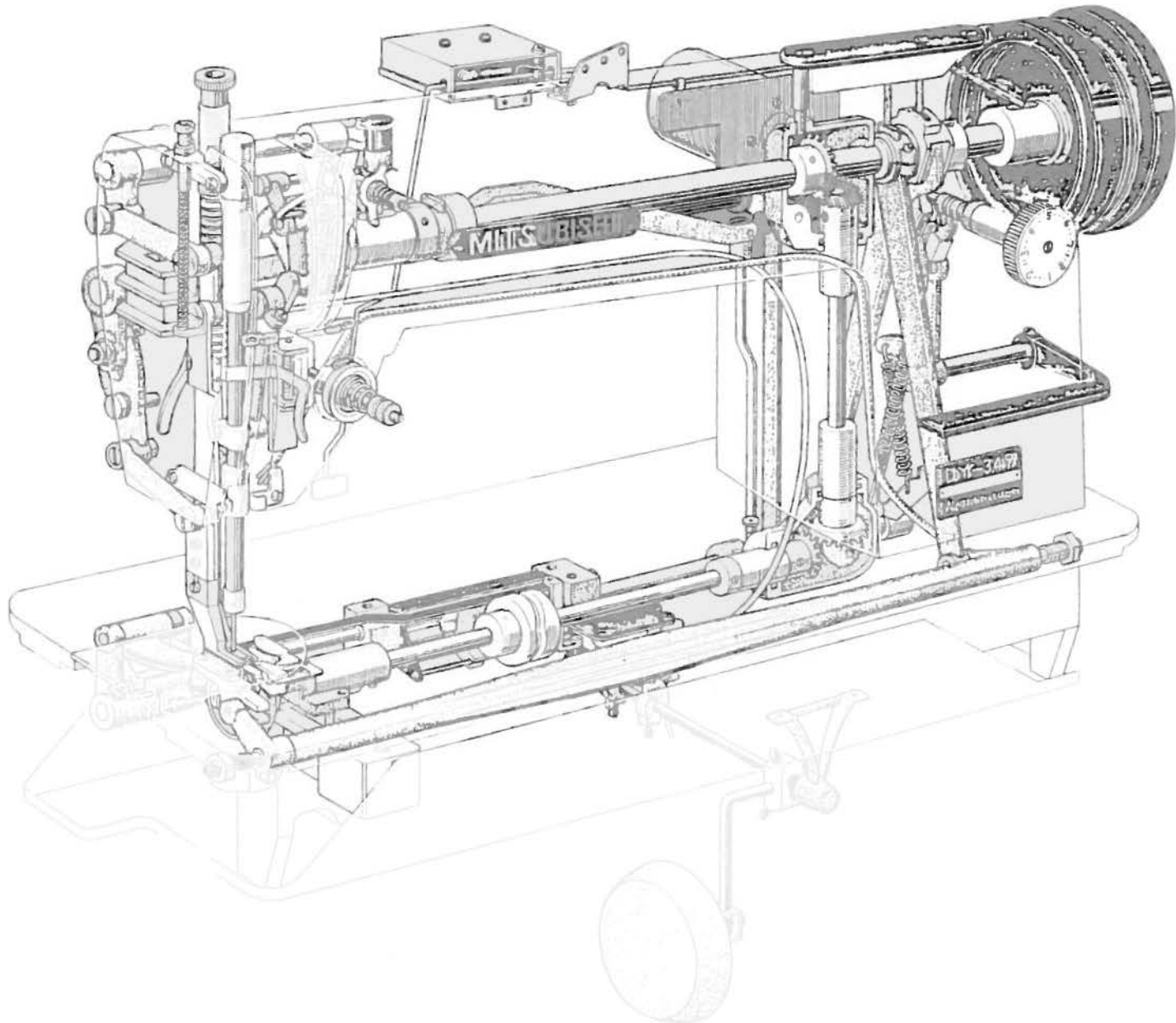
From the library of: Diamond Needle Corp

 三菱電機株式会社

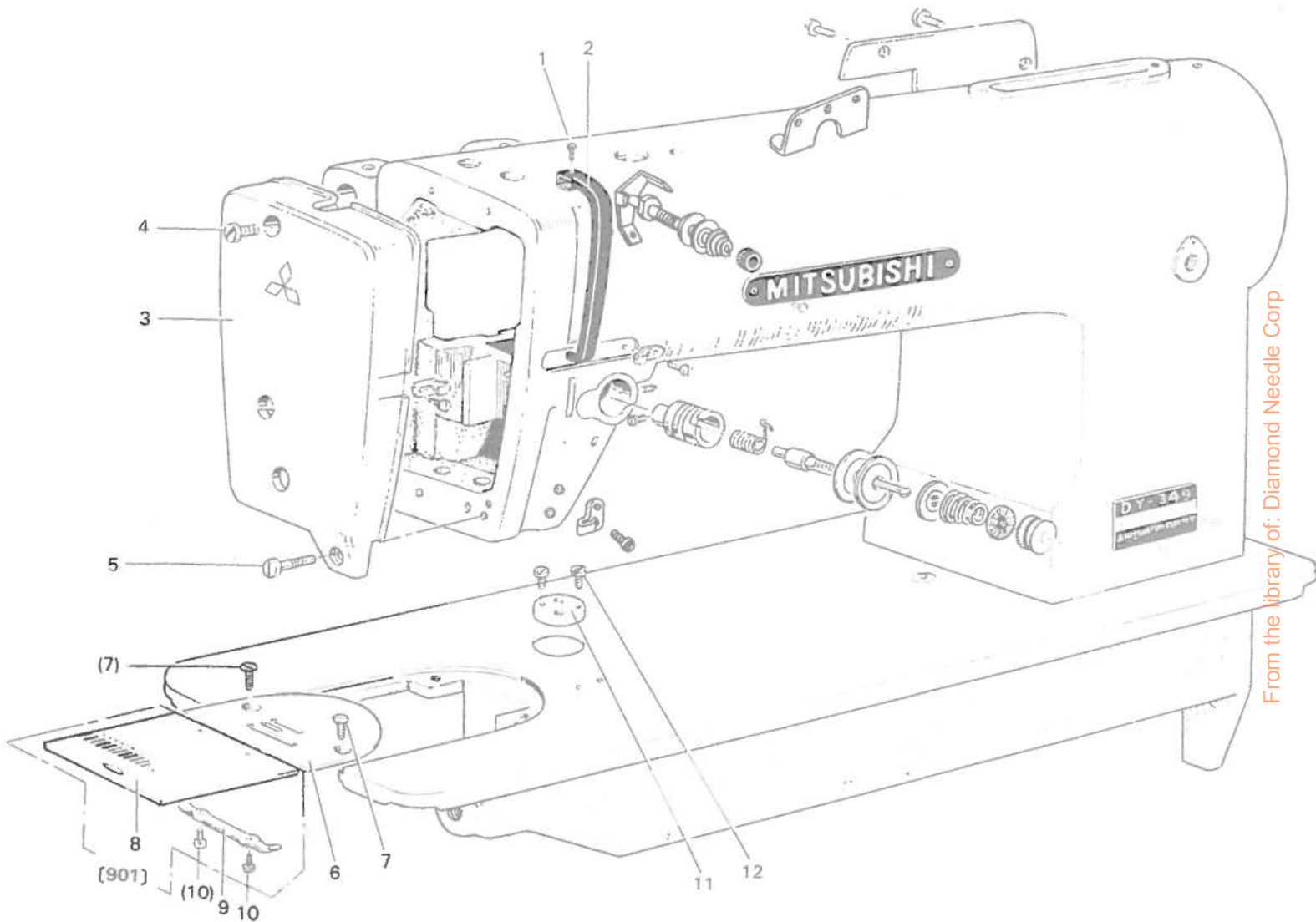
P-103A 198107

機 構 図

TOTAL ASSEMBLY



From the library of: Diamond Needle Corp



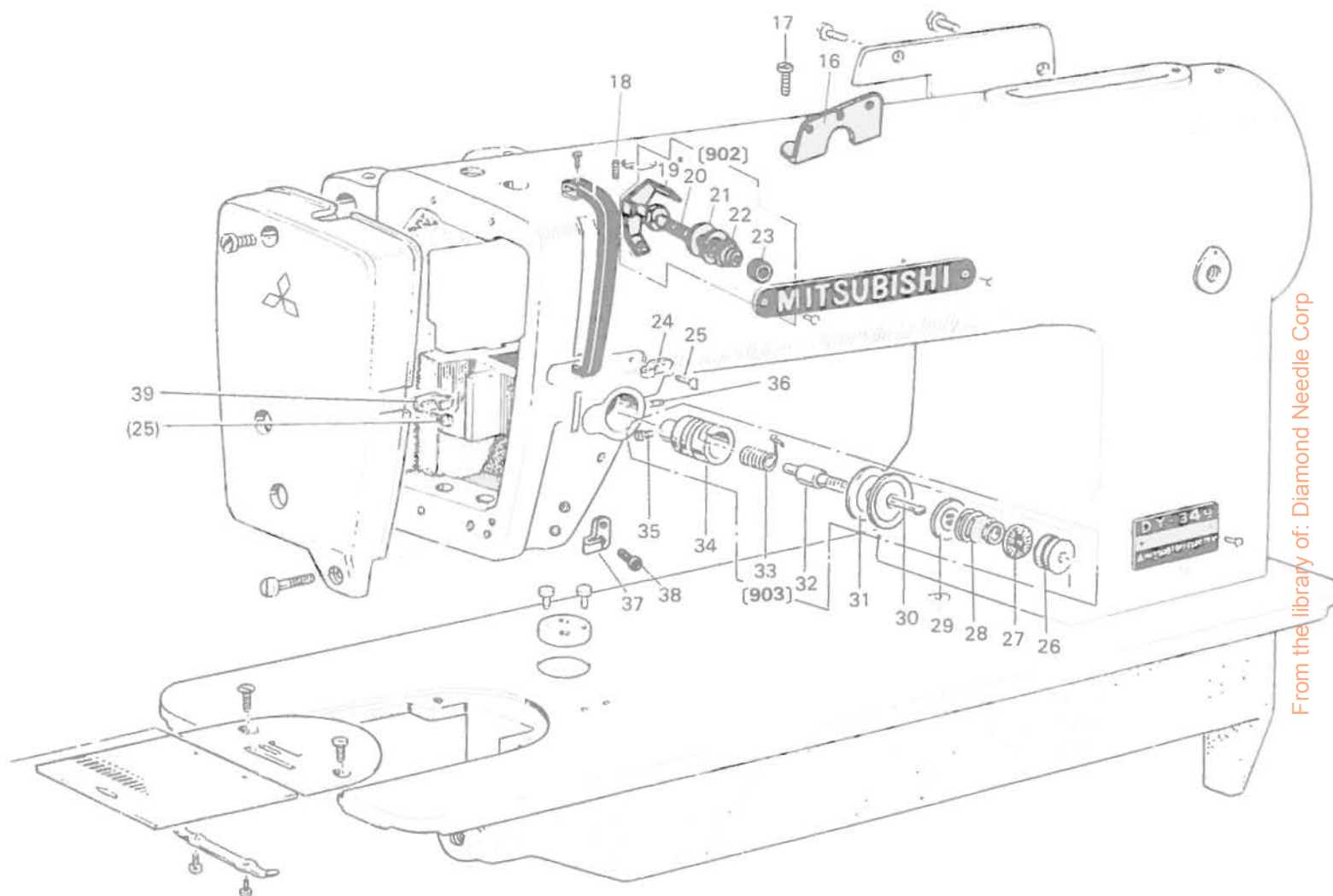
From the library of: Diamond Needle Corp

本体関係

ARM BED & ITS ACCESSRIES

Fig. No.	部品コード Parts. No.	資材コード Ref. No.	部 品 名	Description	使用 個数 Amt. Req.	共通部品		Common Parts	
						DY-349-22-BZ			
1	M9 1107 002	W500092H01	平 ネ シ 11/64(40)×5.5	Screw 11 64(40)×5.5	1	○			
2	MF 17B0 584	W458150H01	平 秤 カ バ ー	Thread take-up cover	1	○			
3	MG 30A1 830	W344935H01	面 板	Face plate	1	○			
4	M9 1070 003	S 516131H01	丸 平 ネ シ 5/32(40)×30	Screw 5 32(40)×30	1	○			
5	M9 1106 003	W500369H01	丸 平 ネ シ 11/64(40)×20	Screw 11 64(40)×20	1	○			
6	MF 26B0 101	W32272H01	針 板 B2.6(7mm)	Needle plate B2.6(7mm)	1	○			
7	M9 1106 011	W502948H01	丸 皿 ネ シ 11/64(40)×8	Screw 11 64(40)×8	2	○			
8	MG 30A0 470	B 419208H02	ス ペ リ 板	Slide plate	1	○			
9	MF 10A0 471	B 419207H01	ス ペ リ 板 バ ネ	Spring for slide plate	1	○			
10	M9 0604 002	B 509070H01	平 ネ シ 3/ 32(56)×2.2	Screw 3 32(56)×2.2	2	○			
11	MG 30A0 601	W483491H01	取 付 板	cloth guide plate	1	○			
12	M9 1107 002	W500092H01	平 ネ シ 11/64(40)×5.5	Screw 11/64(40)×5.5	2	○			
901	MF 80E0 470	W461757G02	ス ペ リ 板 (組)	Slide plate complete	1	○			

From the library of: Diamond Needle Corp



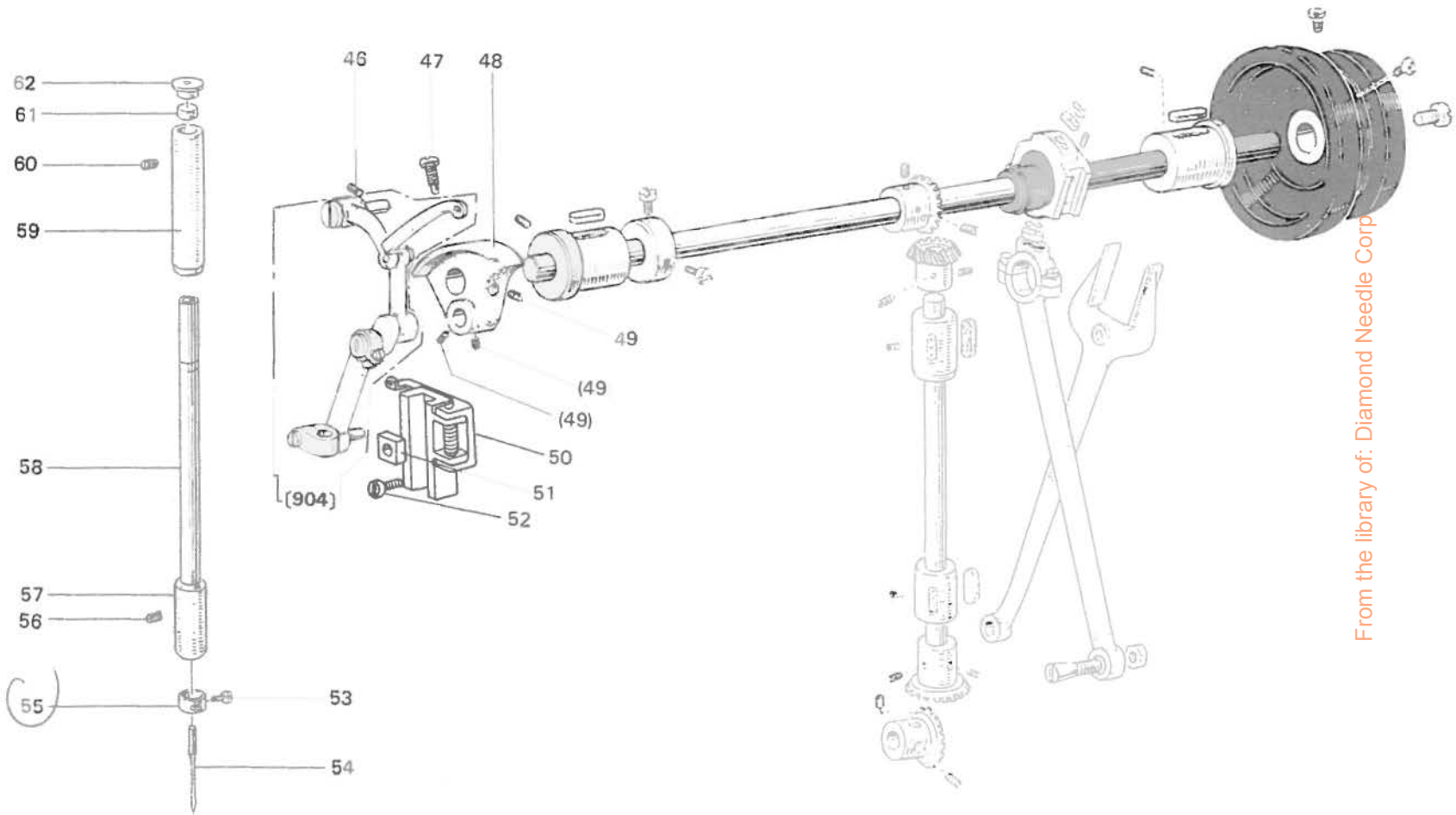
From the library of: Diamond Needle Corp

本体関係

ARM BED & ITS ACCESSORIES

Fig. No.	部品コード Parts. No.	資材コード Ref. No.	部 品 名	Description	使用 Amt R q	共通部品 Common Parts			
						DY-349-22 BZ			
16	MF 36A1 180	W471432H01	糸 案 内 (上)	Thread guide	1				
17	M9 1116 002	W501400H01	平 ネ ジ 11 64(40)×8	Screw 11 64(40)×8	1				
18	M9 1108 001	B 503846H01	頭ナシ止メネジ 11/64(40)×5.5	Screw 11 64(40)×5.5	1				
19	MF 90A0 181	W487038H01	糸 案 内 (プリテンション)	Thread guide	1				
20	MF 90A0 553	W487037H01	調 子 棒	Thread tension releasing pin	1				
21	MF 10A1 555	W501636H01	調 子 皿	Thread tension discs	2				
22	MF 36A0 245	W462881H01	円 錐 バ ネ	Thread tension spring	1				
23	M9 1101 046	W501637H01	ツ マ ミ ナ ッ ト	Thumb nut	1				
902	MF 90E0 550	W487036G02	調 節 器 (組)(プリテンション)	Pre-tension complete	1				
24	MF 83A0 181	W483485H01	糸 案 内 (中)	Thread guide	1				
25	M9 0909 003	W501901H01	平 ネ ジ 9 94(40)×6	Screw 9 64(40)×6	2				
26	M9 1608 046	W476469H01	調 節 ナ ッ ト 上子調節器	Thumb nut	1				
27	MT 60A0 802	W476470H01	回 止 メ 上子調 器	Thumb nut revolution stopper	1				
28	MF 43C0 245	W478173H01	円 ネ 上 器	Thread tension spring	1				
29	MM 11A0 556	W477611H01	子 エ 上 器	Thread tension releasing discs	1				
30	M9 0204 060	B 509216H01	ヒ ノ 上 器	Thread tension releasing pin	1				
31	MF 10A0 555	W444059H01	子 上 器	Thread tension stud	1				
32	MF 10A0 553	B 419178H01	調 子 棒 (上糸調節器)	Thread Take-up spring	2				
33	MF 12B0 187	W486372H02	糸 取 リ バ ネ (上糸調節器)(厚物)	Thread tension regulator casing	1				
34	MF 10A0 709	W453140H01	ブ ッ シ ュ (上糸調節器)	Screw 9/64(40)×4	1				
35	M9 0901 002	W500741H01	平 ネ ジ 9 64(40)×4	Screw 15/64(28)×8	1				
36	M9 1508 001	B 509088H01	頭ナシ止メネジ 15 64(28)×8	Screw 15/64(28)×8	1				
903	MF 12E0 210	W346065G02	上糸調節器 (組)(厚物)	Thread tension regulator complete	1				
37	MQ 50A0 181	W464979H01	糸 案 内 (アーム下)	Thread guide	1				
38	M9 0906 002	W500791H01	平 ネ ジ 9 64×4.5(40)	Screw 9 64(40)×4.5	1				
39	MG 43A1 181	W487127H01	糸 案 内 (面板)	Thread guide					

From the library of: Diamond Needle Corp



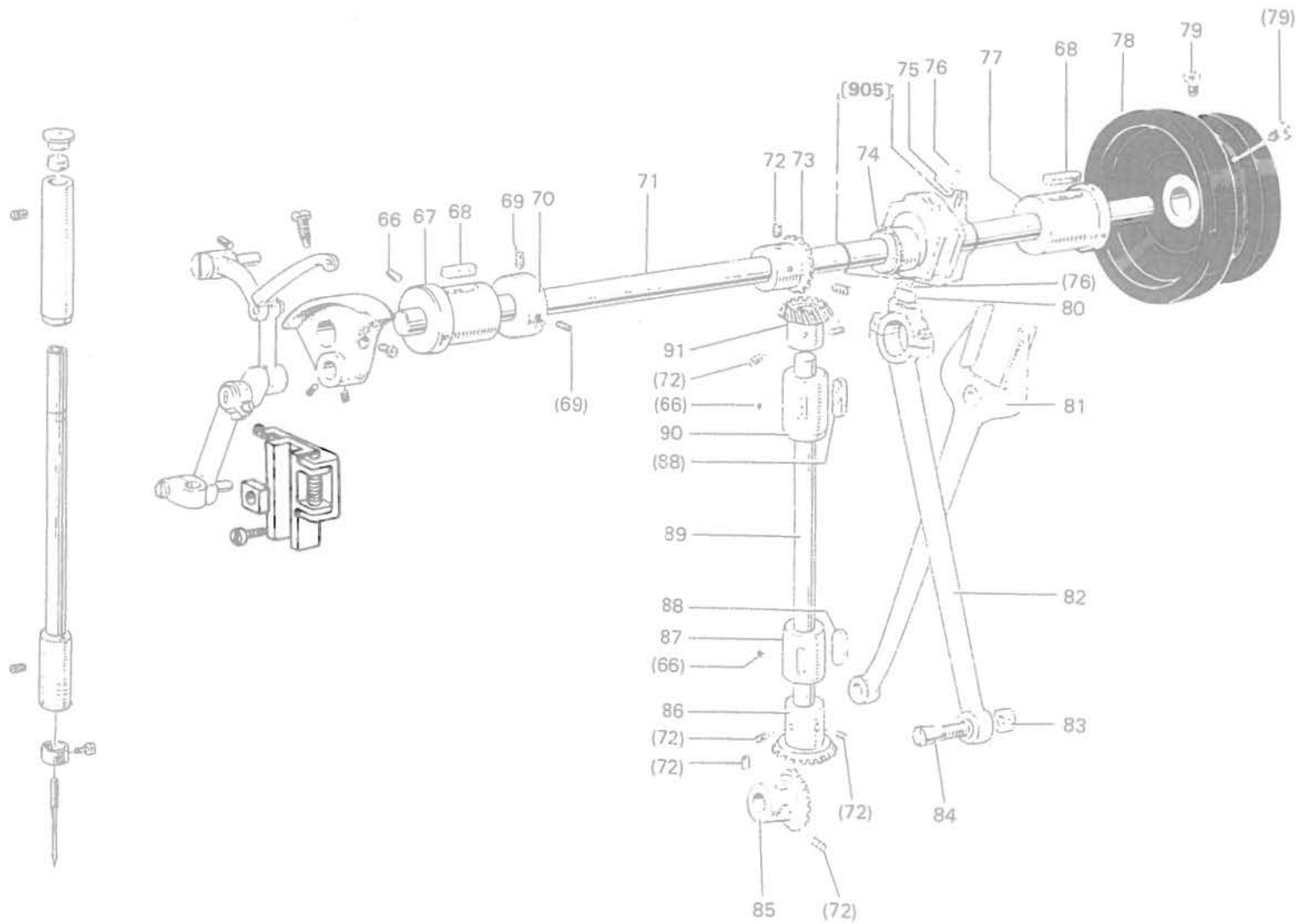
From the library of: Diamond Needle Corp

天秤・針棒関係

THREAD TAKE-UP LEVER & NEEDLE BAR MECHANISM

Fig. No.	部品コード Parts. No.	資材コード Ref. No.	部 品 名	Description	使用 個数 Amt. Req.	共通部品 Common Parts	
						DY-349/22.8Z	
46	M9 1519 001	B 509114H01	頭ナシ止メネジ 15/64(28)×23.5	Set screw 15/64(28)×23.5	1	○	
47	M9 1802 006	B 503851H01	棒先止メネジ 9/32(28)×14	Screw 9/32(28)×14	1	○	
48	MF 60A1 383	W450075H03	ク ラ ン ク	Crank	1	○	
904	MG 40E0 580	W331012G04	天 秤 針 ク (組)	Thread take-up lever & needle bar complete	1	○	
49	M9 1606 001	B 504016H01	頭ナシ止メネジ 1/4(40)×7	Set screw 1/4(40)×7	3	○	
50	MG 44E0 662	W488439G01	針 ク ガ イ ド (組)	Needle bar connecting link guide	1	○	
51	MF 10A0 325	W443934H01	角 駒	Square block	1	○	
52	M9 1110 002	W500294H01	平 ネ シ 11/64(40)×8	Screw 11/64(40)×8	2	○	
53	M9 0815 002	W484210H01	平 ネ シ 1/8(44)×4.5	Screw 1/8(44)×4.5	1	○	
54	MG 37A0 128	S 970005H07	針 DP×17≒22	Needle DP×17≒22	1	○	
55	MG 42A0 181	W487123H01	糸 案 内 (針棒)	Thread guide for needle bar	1	○	
56	M9 1102 001	W500489H01	頭ナシ止メネジ 11/64(40)×2.7	Set screw 11/64(40)×2.7	1	○	
57	MQ 50A0 664	W458121H01	針 棒 メ タ ル (下)	Needle bar bushing (under)	1	○	
58	MG 44B0 660	W488438H01	針 棒	Needle bar	1	○	
59	MF 60A0 663	W461760H01	針 棒 メ タ ル (上)	Needle bar bushing (upper)	1	○	
60	M9 1503 001	B 508971H01	頭ナシ止メネジ 15/64(28)×4.5	Set screw 15/64(28)×4.5	1	○	
61	MF 10A2 740	W500003H01	フ ェ ル ト	Felt for needle bar bushing (upper)	1	○	
62	MF 60A0 742	W502181H01	蓋	Cap for needle bar bushing (upper)	1	○	

From the library of: Diamond Needle Corp



From the library of: Diamond Needle Corp

上軸・垂軸関係

ARM SHAFT & VERTICAL SHAFT MECHANISM

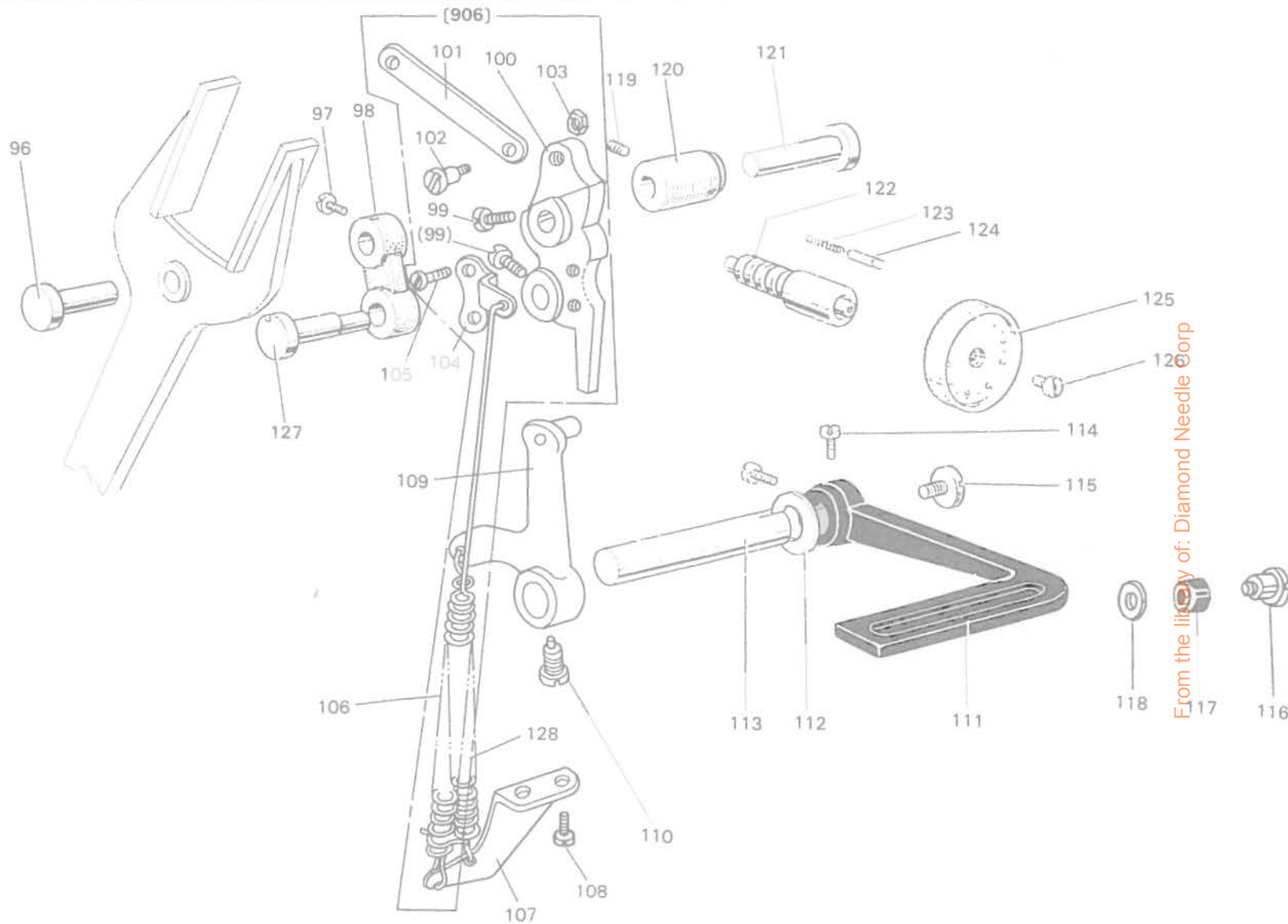
Fig. No.	部品コード Parts No.	資材コード Ref. No.	部 品 名	Description	使用 個数 Amt. Req.	共通部品 Common Parts	
						DY-349-22-BZ	
66	M9 1519 001	B 509088H01	頭ナシ止メネジ 15/64(28)×7	Set screw 15/64(28)×7	3		
67	MF 60A0 232	W464011H01	上軸メタル(左)	Arm shaft bushing (left)	1		
68	MF 60A2 740	W501524H01	フェルト	Felt for arm shaft bushing	2		
69	M9 1602 001	W500036H01	頭ナシ止メネジ 1/4(40)×4	Set screw 1/4(40)×4	2		
70	MF 70A0 352	W476422H01	カラ	Collar for arm shaft	1		
71	MG 41B0 230	W341673H01	上軸	Arm shaft	1		
72	M9 1606 001	P 911000X01	頭ナシ止メネジ 1/4(40)×7	Set screw 1/4(40)×7	8		
73	MF 40A0 331	P 611003X02	傘歯車(上軸)	Bevel gear for arm shaft	1		
74	M9 0320 065	S 591411H02	C形止メ輪	C-tpe stop ring	1		
905	MF 70E0 280	W331027G01	送りカム(組)	Feed cam complete	1		
75	MF 60A1 740	W500738H01	フェルト	Felt for feed cam	1		
76	MF 60A0 700	W500836H01	バネ	Spring for feed cam for	2		
77	MF 60A0 233	W451575H01	上軸メタル(右)	Arm shaft bushing (right)	1		
78	MF 10A0 682	W453500H01	ハズミ車	Balance wheel	1		
79	M9 1502 002	W500509H01	平ネジ 15/64(28)×12	Screw 15/64(28)×12	2		
80	MG 30B0 740	W464014H01	フェルト	Felt for crank rod	1		
81	MF 65B0 744	W324562H01	フタ又	Feed forked connecting rod	1		
82	MF 60A0 384	W321787H01	クランクロッド	Crank rod	1		
83	M9 1802 045	B 508961H01	ナット 9/32(28)	Nut 9/32(28)	1		
84	M9 1806 036	W469444H01	テーパ-頭ネジ 9/32(28)×23	Taper screw 9/32(28)×23	1		
85	MF 40A0 332	P 611002X02	傘歯車(下軸)	Bevel gear for hook shaft	1		
86	MF 40A0 334	P 611001X02	傘歯車(垂軸下)	Bevel gear for vertical shaft (under)	1		
87	MF 67B0 522	W462734H01	垂軸メタル(下)	Vertical shaft bushing (under)	1		
88	MF 60A0 740	W500042H01	フェルト	Felt for vertical shaft bushing ing	2		
89	MG 41B0 520	W481658H01	垂軸	Vertical shaft	1		
90	MG 37B0 521	W462791H01	垂軸メタル(上)	Vertical shaft bushing (upper)	1		
91	MF 40A0 333	P 611000X02	傘歯車(垂軸上)	Bevel gear for vertical shaft (upper)	1		

From the library of: Diamond Needle Corp

縫目調節關係

STITCH LENGTH REGULATOR MECHANISM

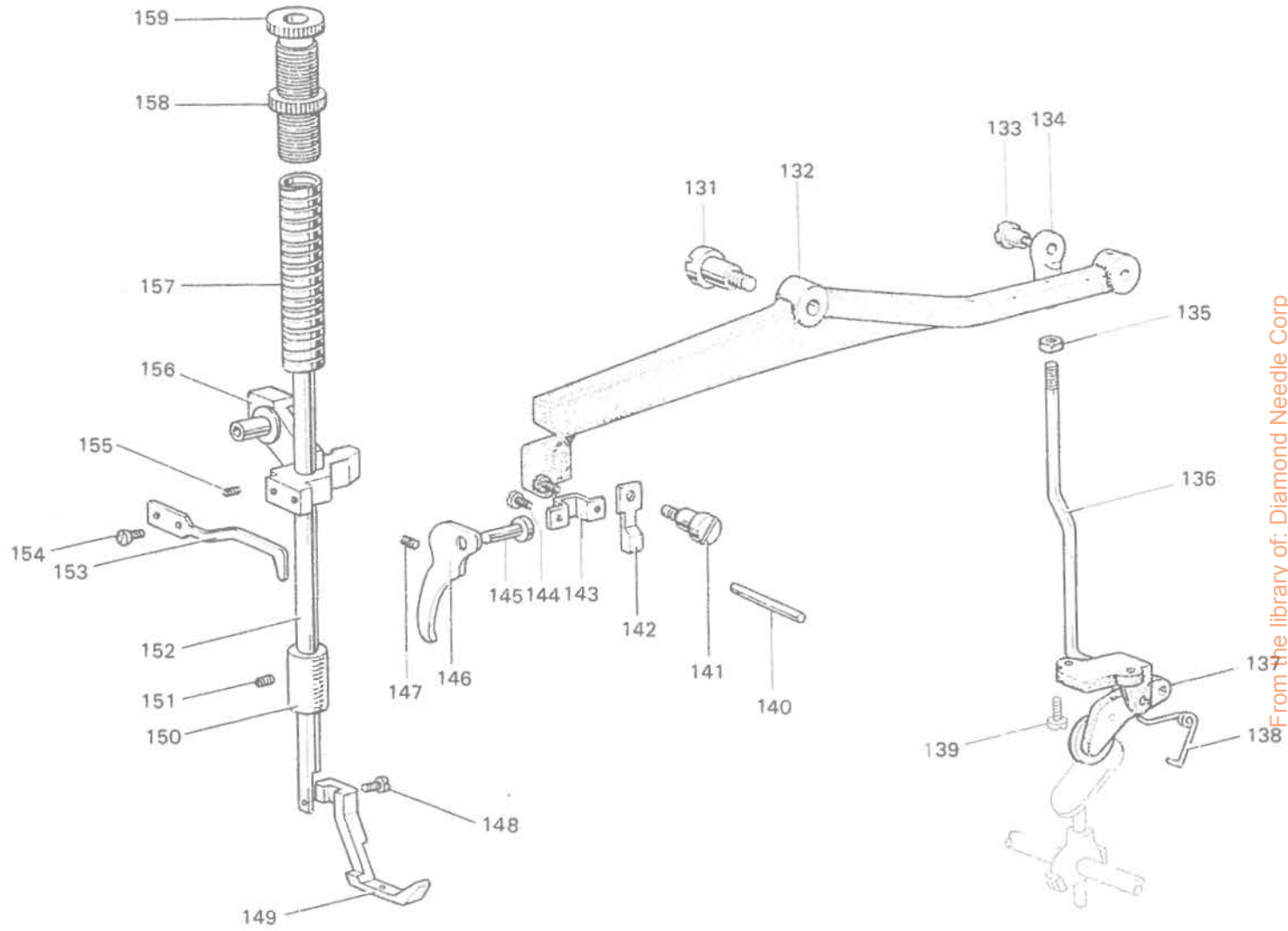
DY-349



STITCH LENGTH REGULATOR MECHANISM

Fig. No.	部品コード Parts No.	資材コード Ref. No.	部 品 名	Description	使用 個数 Amt Req	共通部品 Common Parts	
						共通部品 Common Parts	共通部品 Common Parts
96	M9 0718 063	W481425H01	段 付 軸 (段付ピン)	Set pin	1		
97	M9 1501 002	W502945H02	平 ネ ジ 15/64(28)×8.5	Screw 15/64(28)×8.5	1		
98	MG 30A0 153	W483492H01	案内テコツナギ	Feed connecting link	1		
99	M9 1504 002	B 508963H01	平 ネ ジ 15/64(28)×10	Screw 15/64(28)×10	3		
100	MG 44B0 152	P 955002X01	送り調節カム	Feed regulator	1		
101	MF 90A1 910	W487024H01	リ ン ク	Feed connecting link	1		
102	M9 1514 015	W476445H01	段 付 平 ネ ジ 3/16(32)×12	Screw 3/16(32)×12	1		
103	M9 1252 045	W487007H01	ナ ッ ト 3/16(32)×3.5	Nut 3/16(32)	1		
104	MF 40A2 708	W476452H01	掛 金	Bracket	1		
105	M9 1110 002	W500294H01	平 ネ ジ 11/64(40)×8	Screw 11/64×8	2		
106	MF 40A6 572	W476453H02	ツル巻バネ	Spring	1		
906	MG 44E0 152	W338234G03	送り調節カム (組)	Feed regulator complete	1		
107	MG 44B0 708	W488436H01	バネカケ板	Feed regulating spring holder	2		
108	M9 1110 002	W500294H01	平 ネ ジ 11/64(40)×8	Screw 11/64(40)×8	1		
109	MG 41E1 635	W331018G02	縫目加減腕 (組)	Stitch length regulating bracket complete	1		
110	M9 1501 007	B 509256H01	機先止メネジ 15/64(28)×14.5	Screw 15/64(28)×14.5	1		
111	MF 2B0 632	W346067H01	縫目加減レバー	Reverse sewing lever	1		
112	M9 5003 053	B 503895H01	バネ座金	Spring washer	1		
113	MF 60A0 633	W462608H01	縫目加減軸	Reverse stitch lever shaft	2		
114	M9 1501 002	W502945H01	平 ネ ジ 15/64(28)×8.5	Screw 15/64(28)×8.5	1		
115	M9 1207 003	B 509288H01	丸平ネジ 3/16(28)×6.5	Screw 3/16(28)×6.5	1		
116	M9 1514 015	W502060H01	段付平ネジ 15/64(28)×6	Screw 15/64(28)×6	1		
117	ML 10A0 417	W501991H01	ゴム輪	Rubber ring	1		
118	M9 0611 050	W464056H01	座 金	Washer	1		
119	M9 1513 001	B 509060H01	頭ナシ止メネジ 15/64(28)×10	Set screw 15/64(28)×10	1		
120	MG 41B0 750	W479396H01	ブッシュ	Feed connecting bushing	1		
121	M9 0904 063	W479395H01	段 付 軸 (段付ピン)	Feed connecting hinge pin	1		
122	MF 60A1 640	W484899H01	ネ ジ 標	Stitch length regulator screw	1		
123	MG 42A0 572	W487125H01	押しバネ	Presser spring for stitch length	1		
124	M9 0420 060	W487124H01	ピン 4×18	Stopper pin for stitch length 4×18	1		
125	MG 42A0 631	W344970H01	縫目加減ツマミ	Stitch length regulator dial	1		
126	M9 1209 002	B 503887H01	平 ネ ジ 3/16(28)×8	Screw 3/16(28)×8	1		
127	MG 30A0 761	W487006H01	偏心軸	Eccentric pin	1		
128	MF 60A0 572	W445312H01	ツル巻バネ	Spring	1		

From the library of: Diamond Needle Corp



From the library of: Diamond Needle Corp

押工関係

PRESSER FOOT MECHANISM

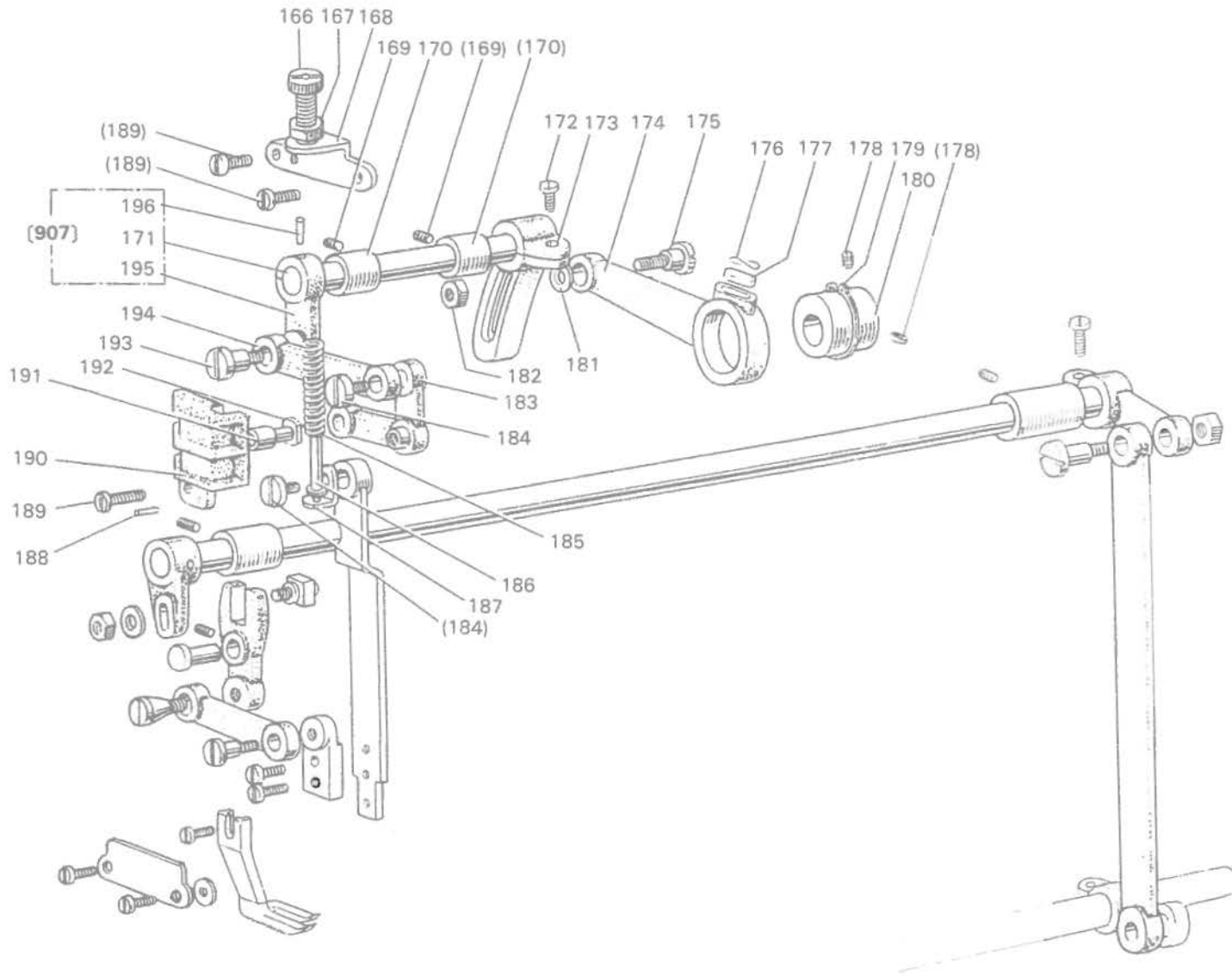
Fig. No.	部品コード Parts. No.	資材コード Ref. No.	部 品 名	Description	使用 個数 Amt. Req	共通部品 Common Parts	
						DY-349-22-BZ	
131	M9 2001 016	B 503843H01	段付丸平ネジ 5/16(24)×30	Hinged screw 5 16(24)×30	1	○	
132	MG 30A0 725	W344931H01	膝上ゲレバー (上)	Lifting lever (upper)	1	○	
133	M9 1505 016	B 509176H01	段付丸平ネジ 15/64(28)×10	Hinged screw 15 64(28)×10	1	○	
134	MF 60A0 591	W462748H01	テコ接手	Knee lifter rock shaft arm	1	○	
135	M9 1251 045	B 509177H01	ナ ッ ト 3/16(32)	Nut 3/16(32)	1	○	
136	MG 30B0 593	W461028H01	テコ引棒	Lifting lever connecting rod	1	○	
137	MG 30E1 594	W482314G01	テコ引仕掛 (組)	Knee lifter bell crank complete	1	○	
138	MG 30B1 729	W464022H02	ヒネリバネ	Knee lifter bell crank spring	1	○	
139	M9 1104 003	B 509264H01	丸平ネジ 11/64(40)×12	Screw 11/64(40)×12	2	○	
140	M9 0414 060	W502957H07	糸ユルメピン φ4×39	Upper thread releasing pin	1	○	
141	M9 1223 015	W487004H01	段付平ネジ 3/16(28)×6.2	Hinged screw 3/16(28)×6.2	1	○	
142	MG 30B1 222	W483465H01	糸ユルメ (糸ユルメカム)	Upper thread releasing cam	1	○	
143	MG 30A0 154	W483466H01	案内金	Guide plate	1	○	
144	M9 1109 002	W500511H01	平ネジ 11/64(40)×7	Screw 11/64(40)×7	2	○	
145	M9 0704 063	B 503977H01	押エ上ゲピン	Presser foot lifting pin	1	○	
146	MF 60A0 252	W443698H01	押エ上ゲ	Presser lifter	1	○	
147	M9 1109 001	B 509339H01	頭ナシ止メネジ 11/64(40)×8.5	Set screw 11 64(40)×8.5	1	○	
148	M9 0922 002	W464016H01	平ネジ 9/64(40)×8	Screw 9/64(40)×8	1	○	
149	MG 41B0 256	W481631G01	押エ足	Presser foot (inside) foot	1	○	
150	MG 30B0 267	W462887H01	押エ棒メタル (下)	Presser bar bushing (under)	1	○	
151	M9 1102 001	W500489H01	頭ナシ止メネジ 11/64(40)×2.7	Set screw 11 64(40)×2.7	2	○	
152	MF 60A0 262	W444011H01	押エ棒	Presser bar	1	○	
153	MN 30A0 216	W502468H01	糸案内	Thread guide	1	○	
154	M9 1107 002	W500092H01	平ネジ 11/64(40)×5.5	Screw 11 64(40)×5.5	1	○	
155	M9 1508 001	B 509088H01	頭ナシ止メネジ 15/64(28)×8	Set screw 15 64(28)×8	1	○	
156	MF 41B0 265	W481630G01	押エ棒ダキ	Presser bar holder	1	○	
157	MF 60A0 259	W461782H01	押エバネ	Presser bar spring	1	○	
158	M9 3201 045	W471438H01	特殊ナット 1/2(28)	Special nut 1/2(28)	1	○	
159	M9 3201 035	B 409037H02	押エ調節ネジ 1/2(28)×43	Presser regulating thumb screw 1/2(28)×43	1	○	

From the library of: Diamond Needle Corp

上部送り関係

UPPER FEED MECHANISM

DY-349



From the library of: Diamond Needle Corp

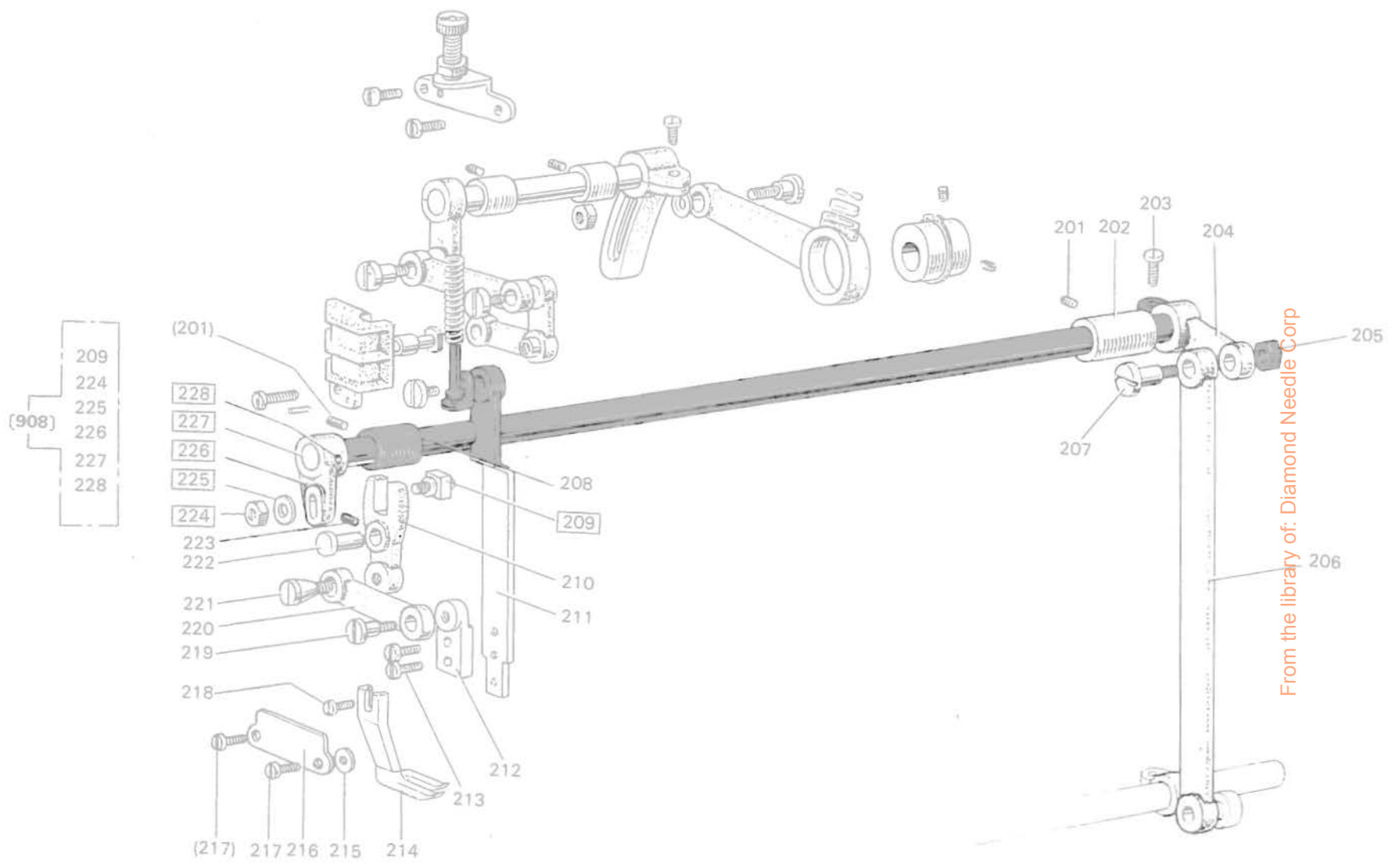
上部送り関係

UPPER FEED MECHANISM

Fig. No.	部品コード Parts. No.	資材コード Ref. No.	部 品 名	Description	使用 個数 Amt. Req.	共通部品														
						DY	349	22	BZ											
166	M9 1801 035	W502411H01	調節ネジ 9/32(28)×35	Feed regulating screw 9 32(28)×35	1															
167	M9 1801 045	W500009H01	ナット 9 32(28)	Nut 9 32(28)	1															
168	MG 30B1 261	W480473H01	押し調節台	Presser regulating bracket	1															
169	M9 1108 001	B 503846H01	頭ナシ止めネジ 11 64(40)×5.5	Set screw 11 64(40)×5.5	2															
170	MG 30A0 833	W483458H02	送り軸メタル (上部上下)	Feed lifting rock shaft bushing	2															
171	MG 30A0 460	W483458H02	上部上下軸	Feed lifting rock shaft	1															
172	M9 1603 003	W501009H01	丸平ネン 1 4(24)×16	Screw 1 4(24)×16	1															
173	MG 30A0 463	W483457H01	上。下上送り 右	Feed lifting rock shaft crank (right)	1															
174	MG 20B0 384	W480485H01	クランクロト 連結棒	Feed connecting crank rod	1															
175	M9 1551 015	W480471H02	段付平ネ M6 PO 75 24	Hinged screw M6 PO 75 24	1															
176	MF 60A0 700	W500836H01	パネ	Spring for felt stopper	1															
177	MF 60A1 740	W500738H01	フェルト	Felt for feed connecting crank rod	1															
178	M9 1606 001	B 504016H01	頭ナシ止めネン 1 4(40) 7	Set screw 1 4(40) 7	2															
179	M9 0325 065	S 591411H05	C形止め輪 (偏心輪)	Ceep stop ring	1															
180	MG 30A0 760	W483455H01	偏心	Feed lifting eccentric	1															
181	M9 0607 050	S 562131H04	ミカキ圧金 6	Wafer 6	1															
182	M9 1572 045	S 542112H01	Uナット M6×0.75	U-nut 6×0.75																
183	MG 10B0 763	W461042H01	ベルクワンク	Bell crank																
184	M9 1210 002	W501247H01	平ネジ 3/16(28)×10	Screw 3 16(28)×10																
185	MG 41B1 572	W502462H01	押しバネ (ツル巻バネ)	Spring																
186	MG 30B0 732	W464020G01	ピン案内金 (組)	Spring guide bar complete																
187	MG 30B0 226	W461057H01	押し板支エ (受金)	Prop up plate																
188	M9 0301 064	S 584412H03	スプリングピン	Spring Pin																
189	M9 1110 002	W500294H01	平ネジ 11/64(40)×8	Screw 11 64(40)×8																
190	MG 30B1 765	W480467H01	ベルクワンクガイド	Bell crank guide bracket																
191	MG 10B0 411	W501534H01	コ ロ	Bell crank guide bracket blk																
192	M9 0507 063	W502457H01	コ ロ 軸 (支エ軸)	Bell crank guide pin																
193	M9 1681 015	W480472H01	段付平ネジ 1 4(40)×12	Hinged screw 1 4(40) 12																
194	MG 10B0 910	W457552H01	リネク (連結棒)	Feed lifting rock shaft link																
195	MG 30A0 462	W488479H01	上部上下送り腕 (左)	Upper feed lifting rock shaft c																
196	M9 1506 022	W488368H01	テーパピン	Taper pin																
907	MF	W488478G01	上部上下軸 (組)	Feed lifting rock shaft complete	1															

From the library of: Diamond Needle Corp

上部送り関係
UPPER FEED MECHANISM



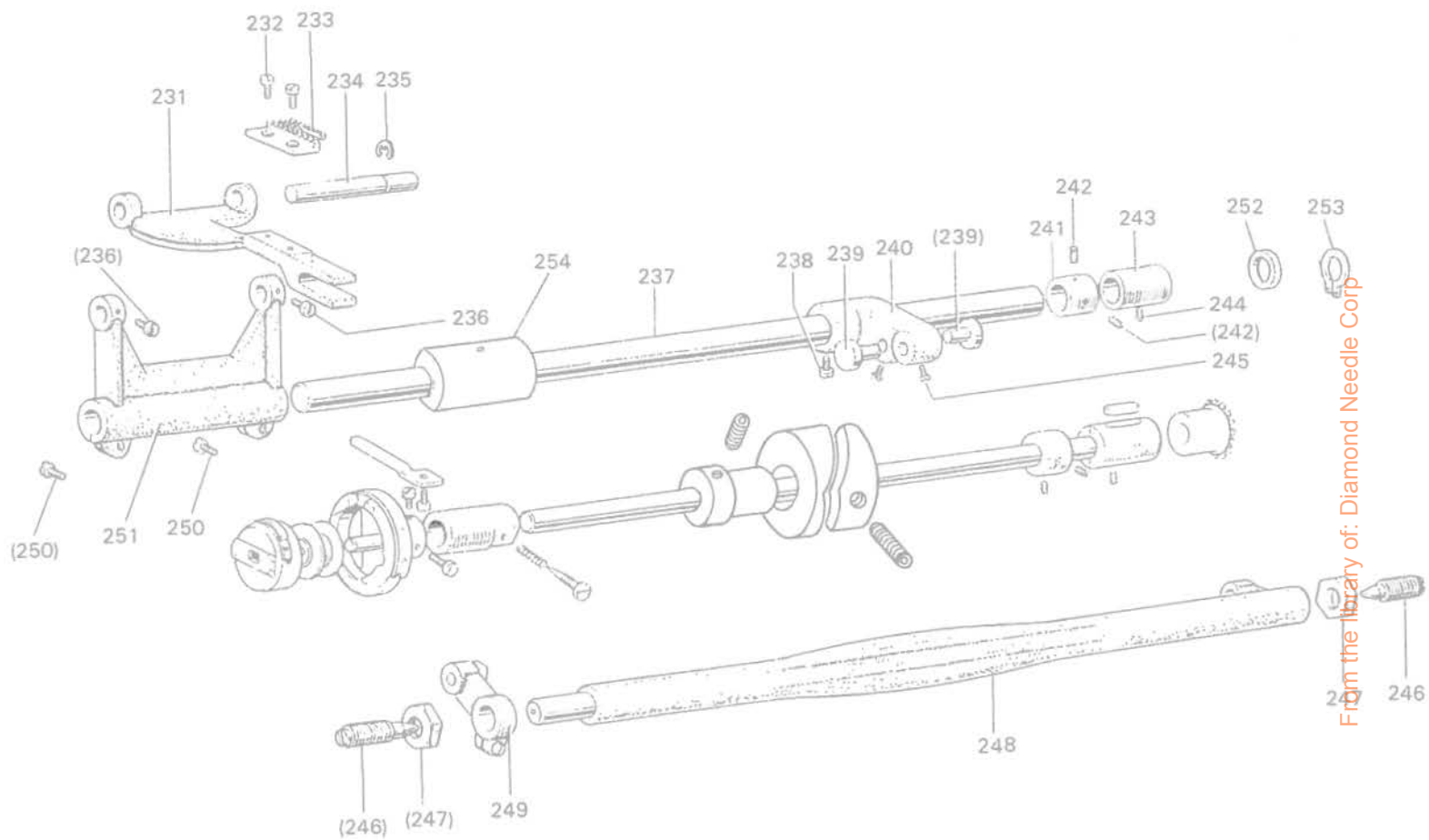
From the library of: Diamond Needle Corp

上部送り関係

UPPERFEED MECHANISM

Fig. No.	部品コード Parts. No.	資材コード Ref. No.	部 品 名	Description	使用 個数 Amt. Req.	共通部品 Common Parts	
						DY-349-22-BZ	
201	M9 1108 001	B 503846H01	頭ナシ止メネジ 11/64(40)×5.5	Set screw 11/64(40)×5.5	2		
202	MG 30B0 287	W466249H01	上部水平送り軸メタル (右)	Feed driving shaft bushing (right)	1		
203	M9 1603 003	W501009H01	丸 平 ネ ジ 1/4(24)×16	Screw 1/4(24)×16	1		
204	MG 30E0 465	W462666H01	上部水平送り腕 (右)	Feed driving rock shaft crank	1		
205	M9 1802 045	B 508961H01	ナ ッ ト 9/32(28)	Nut 9/32(28)	1		
206	MG 30B0 954	W324564H01	連結リング	Feed drive connecting link	1		
207	M9 1803 015	W454870H01	段付平ネジ 9/32(28)×26.1	Hinged screw for connecting rod 9/32(28)×26.1	1		
208	MG 30B0 285	W457554H01	上部水平送り軸メタル (左)	Feed driving shaft bushing (left)	1		
209	MG 30E0 410	W488427G01	コ ロ 軸 (組)	Feed connecting slick block complete	1		
210	MG 30A0 950	W483462H01	交換レバー	Feed connecting rod lever	1		
211	MG 30B0 295	W461085H01	送り足支エ	Walking foot guide link	1		
212	MG 30B2 273	W480470H02	送り腕 (取付金)	Feed arm	1		
213	M9 0910 003	B 509270H01	丸 平 ネ ジ 9/64(40)×7	Screw 9/64(40)×7	2		
214	MG 10B0 294	W321338H01	送り足	Walking foot	1		
215	M9 0414 050	W480469H01	座 金	Washer	2		
216	MG 30A0 296	W483464H01	送り足支エ案内	Walking foot guide bracket	1		
217	M9 1112 002	W501889H01	平 ネ ジ	Screw 11/64(40)×12	2		
218	M9 0922 002	W464016H01	平 ネ ジ 11/64(40)×12	Screw 9/64(40)×8	1		
219	M9 1681 015	W480472H01	段付平ネジ 9/64(40)×8	Hinged screw 1/4(40)×12	1		
220	MG 30A0 910	W483495H01	リ ン ク 1/4(40)×12	Walking foot connecting link	1		
221	M9 1601 036	W487003H01	テーパ-頭ネジ (連接棒)	Taper screw 1/4(40)×26	1		
222	MG 30A0 530	W483463H01	段付軸 1/4(40)×26	Hing pin	1		
223	M9 1508 001	B 509088H01	頭ナシ止メネジ	Set screw 15/64(28)×8	1		
224	M9 1601 045	W501058H01	ナ ッ ト 15/64(28)×8	Nut 1/4(24)	1		
225	M9 0617 050	S 562111H01	座 金 1/4(24)	Washer	1		
226	MG 30B0 464	W464053H01	上部水平送り腕	Feed driving rock shaft crank (left)	1		
227	MG 30B0 467	W461080H01	上部水平送り軸 (左)	Feed driving shaft (upper)	1		
228	M9 0401 061	W501209H01	テーパ-ピン	Taper pin	1		
908	MG 30E0 467	W346058G01	上部水平送り軸 (組)	Feed driving shaft complete	1		

From the library of: Diamond Needle Corp



From the library of: Diamond Needle Corp

送り関係

LOWER FEED MECHANISM

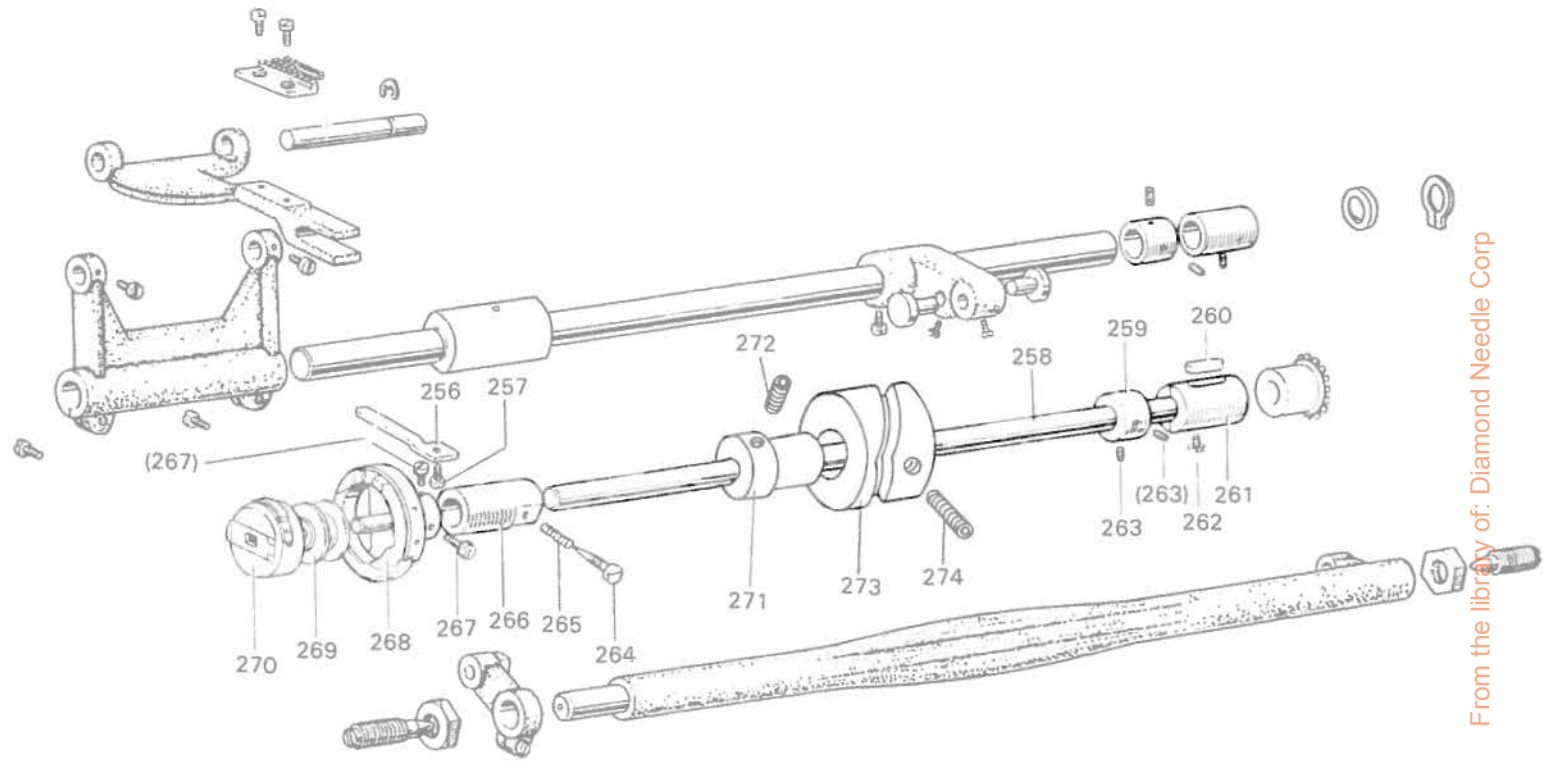
Fig No.	部品コード Parts No.	資材コード Ref. No.	部 品 名	Description	使用 個数 Amt. Req.	共通部品 Common Parts	
						DY-349-22-BZ	
231	MG 44B0 281	W488441G01	送 り 台	Feed bar	1	○	
232	M9 0806 002	B 508857H01	平 ネ ジ 1/8(44)×6	Screw 1/8(44)×6	2	○	
233	MF 90A0 104	W487169G01	送 り	Feed dog	1	○	
234	MG 30A0 283	W483497H01	送 り 台 支 エ 軸	Feed bar holder stud	1	○	
235	M9 0505 065	S 592411H05	E 形 止 メ 輪	E-type spring	1	○	
236	M9 1110 002	W500294H01	平 ネ ジ 11/64(40)×8	Screw 11/64(40)×8	2	○	
237	MG 30A0 491	W488442H01	水 平 送 り 軸	Feed rock shaft	1	○	
238	M9 1603 003	W501009H01	丸 平 ネ ジ 1/4(24)×16	Screw 1/4(24)×16	1	○	
239	M9 0904 060	W502476H02	ピ ン	Pin for feed lifting rock shaft crank	2	○	
240	MG 44B0 306	W488450G01	送 り 駆 動 腕	Feed lifting & rock shaft crank	1	○	
241	MF 70A0 352	W476422H01	カ ラ ー	Collar	1	○	
242	M9 1602 001	W500036H01	頭 ナ シ 止 メ ネ ジ 1/4(40)×4	Set screw 1/4(40)×4	2	○	
243	MG 30A0 285	W483472H01	送 り 軸 メ タ ル	Feed rock shaft bushing	1	○	
244	M9 1513 001	B 509060H01	頭 ナ シ 止 メ ネ ジ 15/64(28)×10	Set screw 15/64(28)×10	1	○	
245	M91516 002	W502945H02	平 ネ ジ 15/64(28)×8.5	Screw 15/64(28)×8.5	2	○	
246	M9 2403 034	W464015H01	セ ン タ ー ネ ジ 3/8(28)×35	Feed lifting rock shaft screw 3/8(28)×35	2	○	
247	M9 2402 045	B 509118H01	ナ ッ ト 3/8(28)	Nut 3/8(28)	2	○	
248	MF 60A0 460	W321790H01	上 下 送 り 軸	Feed lifting rock shaft	1	○	
249	MF 60E0 276	W484828G03	上 下 送 り 腕 (組)(左)	Feed lifting rock shaft crank complete (left)	1	○	
250	M9 1203 002	B 509178H01	平 ネ ジ 3/16(28)×5	Screw 3/16(28)×5	2	○	
251	MG 30A0 278	W483499H01	水 平 送 り 腕 (左)	Feed rock shaft crank (left)	1	○	
252	M9 3001 052	W502467H01	特 殊 座 金	Feed rock shaft bushing washer	1	○	
243	M9 0315 065	S 591411H15	C 形 止 メ 輪	C-type stop washer	1	○	
254	MG 30A1 285	W488434H01	送 り 軸 メ タ ル	Feed rock shaft bushing	1	○	

From the library of Diamond Needle Corp.

下軸・カマ関係

HOOK SHAFT & ROTATING HOOK MECHANISM

DY-349



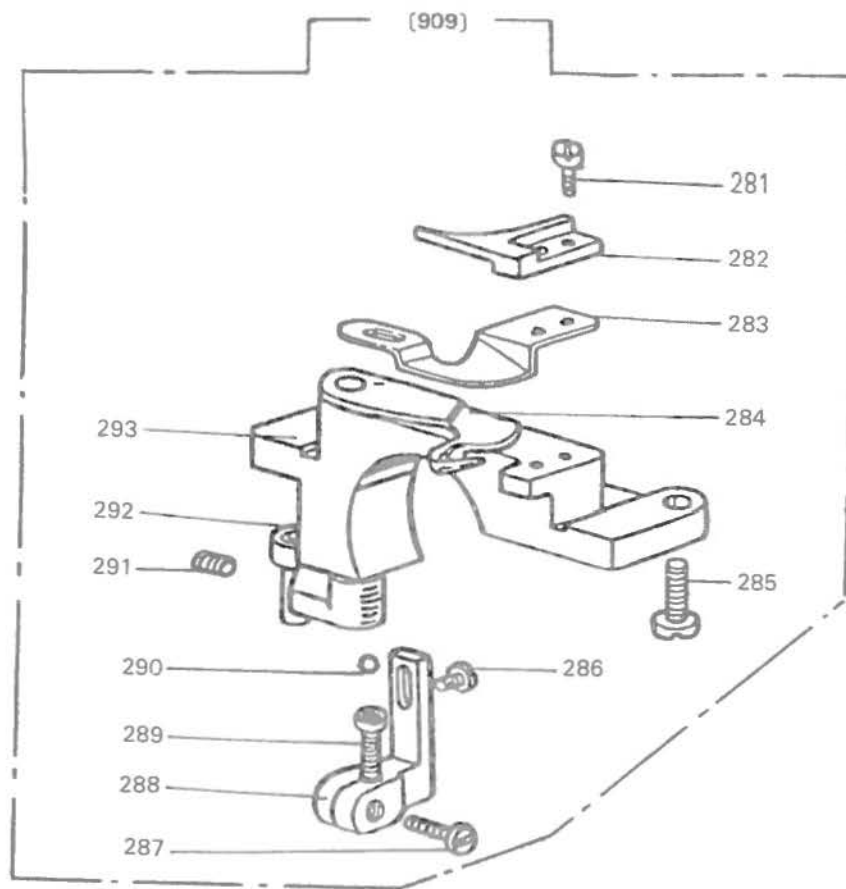
From the library of: Diamond Needle Corp

下軸・カマ関係

HOOK SHAFT & ROTATING HOOK MECHANISM

Fig. No.	部品コード Parts No.	資材コード Ref. No.	部 品 名	Description	使用 個数 Amt. Req	共通部品		Common Parts	
						DY-349-22-02			
256	MF 20AO 229	W468837H01	内ガマ止メ	Rotating hook positioner	1				
257	M9 1118 002	B 509061H01	平ネジ 11/64(40)×10	Screw 11/64(40)×10	1				
258	MG 44BO 450	W488437G01	下 軸	Rotating hook shaft	1				
259	MF 10AO 352	B 422844H01	カ ラ ー	Collar for rotating hook shaft	1				
260	MF 60AO 740	W500042H01	フ ェ ル ト	Felt	1				
261	MG 37BO 452	W462738H01	下軸メタル (右)	Rotating hook shaft bushing (right)	1				
262	M9 1117 002	B 503844H01	丸平ネジ 11/64(40)×13	Screw 11/64(40)×13	1				
263	M9 1503 001	B 508971H01	頭ナシ止メネジ 15/64(28)×4.5	Set screw 15/64(28)×4.5	2				
264	M9 0811 006	W48700801H	標準先平ネジ M3×0.35×9.5	Screw M3×0.35×9.5	1				
265	MG 30AO 700	W487009H01	バ ネ	Spring	1				
266	MG 30AO 451	W487008H01	下軸メタル (左)(組)	Rotating hook shaft bushing (left)	1				
267	M9 1103 002	B 509062H01	平ネジ 11/64(40)×5	Screw 11/64(40)×5	2				
268	MG 44BO 120	P 975040X01	カ マ	Rotating hook complete	1				
269	MG 44BO 123	W470215H02	ボ ビ ン	Bobbin	1				
270	MG 44EO 125	P 976027X01	ボビンケース (組)	Bobbin case complete	1				
271	MF 90AO 750	W487080H01	ブ ッ シ ュ	Hook shaft bushing	1				
272	M9 1602 020	W462663H01	六角穴付止メネジ 1/4(40)×10	Screw 1/4(40)×10	1				
273	MF 90AO 350	W344950H01	糸切りカム	Thread trimmer cam	2				
274	M9 1601 020	W462662H01	六角穴付止メネジ 1/4(40)×6	Screw 1/4(40)×6	1				
					2				

From the library of: Diamond Needle Corp



From the library of: Diamond Needle Corp

メス(糸切り)関係

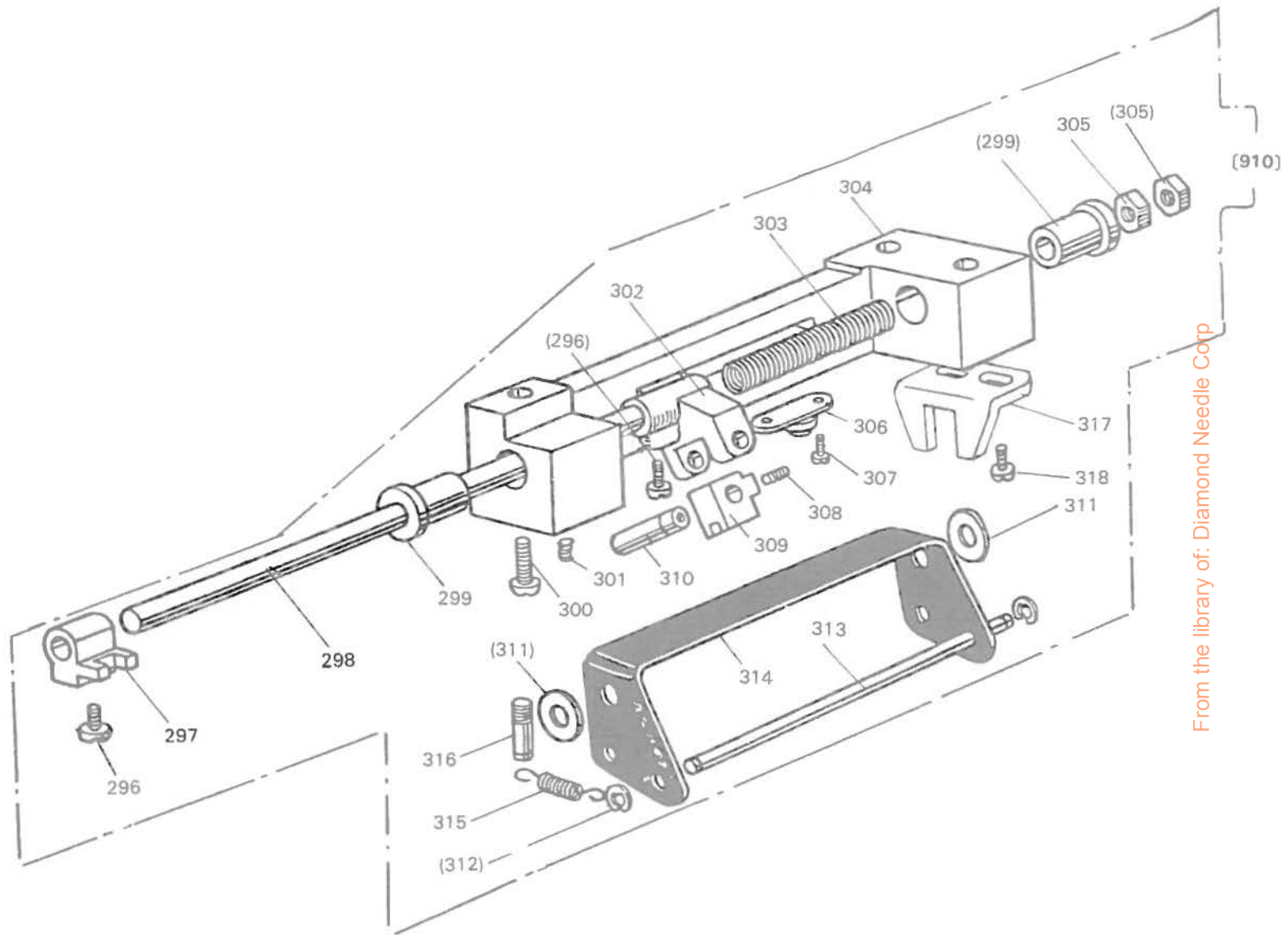
KNIFE ACTUATING MECHANISM

Fig. No.	部品コード Parts No.	資材コード Ref. No.	部品名	Description	使用 個数 Amt. Req.	共通部品		Common Parts	
						DY-349-22-82			
909	MF 90E0 199	W231513G02	メ ス 台 (組)	Knif base complete	1	○			
281	M9 0803 003	W502920H01	丸 平 ネ ジ 1/8(44)×6	Screw 1/8(44)×6	2	○			
282	MF 90A0 838	W344956H02	固 定 メ ス	Fixed knife	1	○			
283	MF 90A0 180	W344976H02	糸 案 内	Thread guide for knife	1	○			
284	MF 90B0 838	W344947G01	移 動 メ ス (組)	Movable knife	1	○			
285	M9 1204 003	B 508978H01	丸 平 ネ ジ 3/16(28)×12	Screw 3/16(28)×12	2	○			
286	M9 0910 003	B 509270H01	丸 平 ネ ジ 9/64(40)×7	Screw 9/64(40)×7	2	○			
287	M9 1112 002	W501889H01	平 ネ ジ 11/64(40)×18	Screw 11/64(40)×18	1	○			
288	MF 90A0 839	W487156H01	移 動 メ ス 調 節 台	Adjusting bracket	1	○			
289	M9 1109 030	W487155H01	移 動 メ ス 調 節 ネ ジ 11/64(40)×10	Screw 11/64(40)×10	1	○			
290	M9 8001 070	W469183H01	鋼 球 (3/32")	Steel ball	1	○			
291	M9 1050 020	M4×5	六角穴付止メネジ M4×5	Screw M4×5	1	○			
292	MF 90A0 228	W487095G01	移 動 メ ス 腕	Movable knife crank	1	○			
293	MF 90A1 839	W344954H01	メ ス 台	Knife bracket	1	○			

From the library of: Diamond Needle Corp

カム軸取付台関係
CAM SHAFT BRACKET

DY-349



From the library of: Diamond Needle Corp

カム軸取付台関係

CAM SHAFT BRACKET

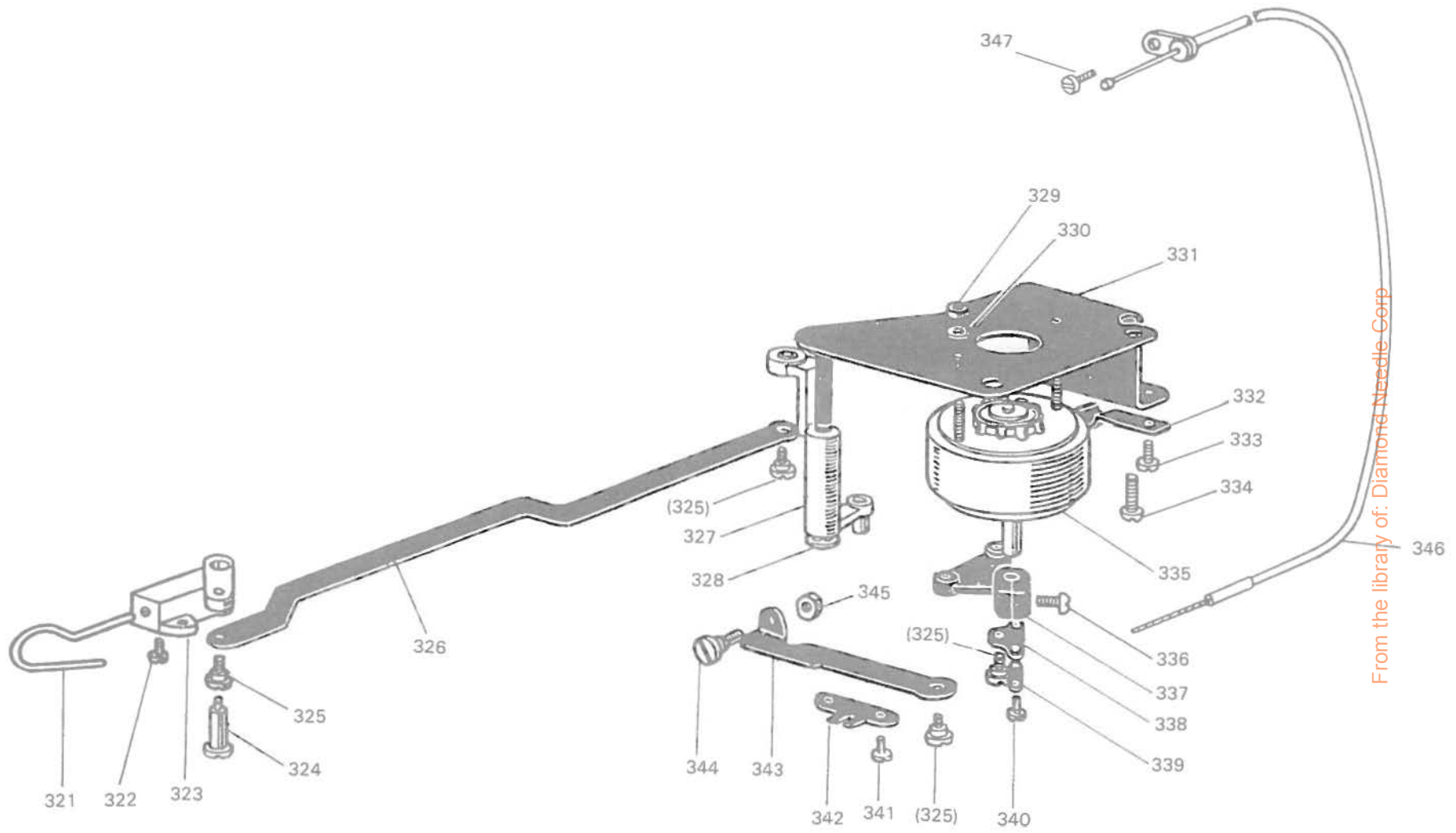
Fig. No.	部品コード Parts No	資材コード Ref.No.	部 品 名	Description	使用 個数 Amt Req	共通部品 Common Parts			
						DY-349 22 BZ			
910	MG 44E0 348	W344958G03	カム軸取付台 (組)	Cam shaft bracket complete	1				
296	M9 1516 002	W502945H02	平 ネ ジ 15/64(28)×8.5	Srew 15/64(28)×8.5	2				
297	MF 90A0 744	W487051H01	メス駆動ニ又	Knife driving fork	1				
298	MF 90A0 348	W487046H01	カ ム 軸	Cam shaft	1				
299	MF 90A0 833	W487039H02	カム軸メタル	Bushing for cam shaft	2				
300	M9 1509 002	B 509074H01	平 ネ シ 15/64(28)×30	Screw 15/64(28)×30	3				
301	M9 1109 001	W500985H01	頭ナシ止メネジ 11/64(40)×6.6	Screw 11/64(40)×6.6	2				
302	MG 44E0 351	W488446G01	カム追従腕	Cam follower crank	1				
303	MF 90A1 572	W487050H02	ツル巻バネ	Spring	1				
304	MG 44B0 348	W488443G01	カム軸取付台	Cam shaft bracket	1				
305	M9 2001 045	W501512H01	ナ ッ ト 5/16(24)	Nut 5/16(24)	2				
306	MG 44E0 410	W488447G01	コ ロ (組)	Roller complete	1				
307	M9 1110 002	W500294H01	平 ネ ジ 11/64(40)×8.0	Screw 11/64(40)×8.0	2				
308	M9 1351 020	M5×5	六角穴付止メネジ M5×5	Screw M5×5	1				
309	MF 90A0 665	W487049H02	コ ロ 軸 ダ キ	Roller shaft bracket	1				
310	MF 90E0 410	W487096G01	コ ロ 軸 (組)	Roller shaft complete	1				
311	M9 0814 050	W487040H01	座 全	Washer	2				
312	M9 0504 065	S 592411H04	E 形 止 メ 輪 4	E-type retaining ring	2				
313	M9 0510 060	W487042H01	糸切り作動ピン	Actuating pin	1				
314	MG 44E0 430	W488444G01	糸切り作動腕 (組)	Actuating crank	1				
315	MF 90A2 572	W487173H01	ツル巻バネ	Spring	1				
316	M9 1101 030	W502032H01	バネ掛ケピン	Pin for spring	1				
317	MF 90A0 477	W488429H01	ストップ板	Stopper	1				
318	M9 1118 902	B 509061H01	平 ネ ジ 11/64(40)×10	Screw	2				

From the library of: Diamond Needle Corp

ピッカー及び糸切り作動関係

PICKER AND UNDER BED TRIMMER ACTATER

DY-349



From the library of: Diamond Needle Corp

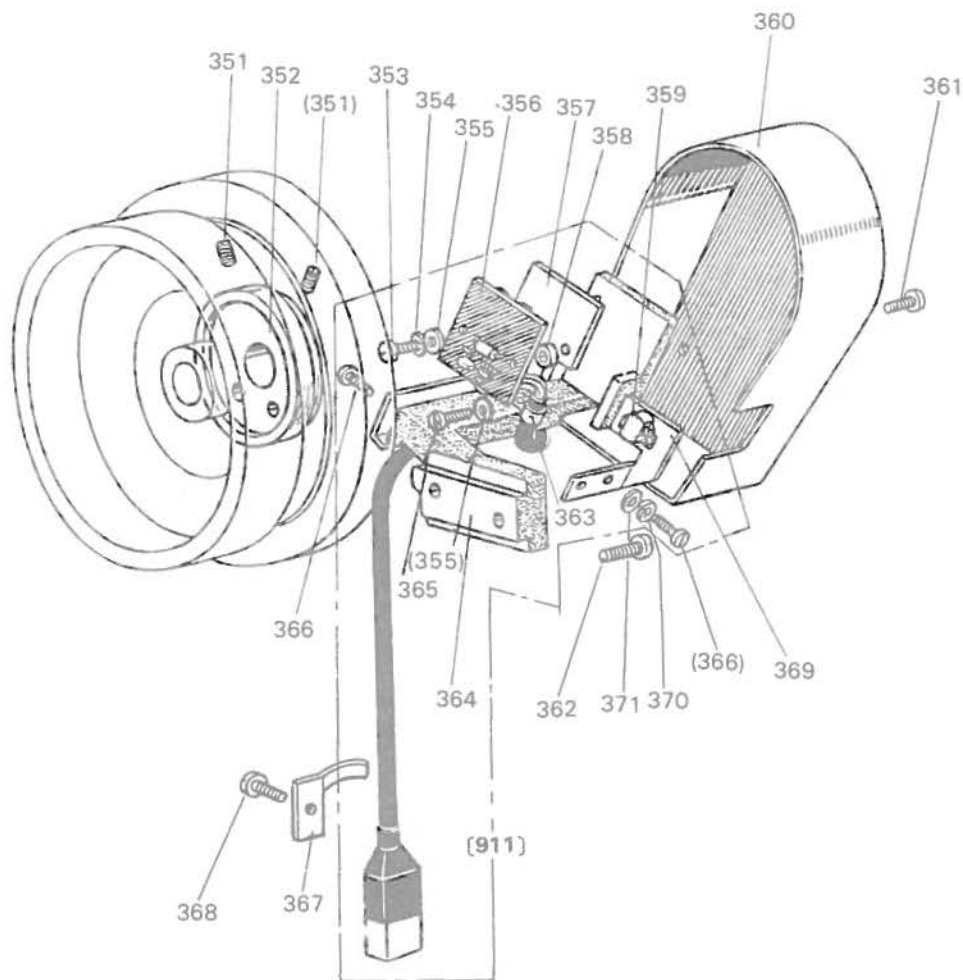
ピッカー及び糸切り作動関係

PICKER AND UNDERBED TRIMMER ACTUATOR

Fig. No.	部品コード Parts. No.	資材コード Ref. No.	部 品 名	使用 個数 Amt. Req	共通部品 Common Parts	
					DY-349-22-RZ	
321	MF 90A0 182	W487057H01	ピ ッ カ ー	Picker	1	○
322	M9 0908 003	W502003H01	丸 平 ネ ジ 9 64(40)×5	Screw 9 64(40)×5	2	○
323	MF 90A0 603	W487056H01	ピ ッ カ ー 取 付 台	Picker bracket	1	○
324	M9 1220 015	W487058H01	段 付 平 ネ ジ	Screw	1	○
325	M9 1127 015	W487061H01	段 付 平 ネ ジ	Screw	4	○
326	MG 44B0 427	W488449H01	ピ ッ カ ー 作 動 リ ン グ	Picker actuating link	1	○
327	MF 90A0 392	W487094G01	ピ ッ カ ー 駆 動 腕	Picker driving crank	1	○
328	M9 0505 065	S 592411H01	E 形 止 メ 輪 5	E-type stop ring 5	1	○
329	M9 1002 045	M4	ナ ッ ト M4	Nut M4	2	○
330	M9 0422 053	M4	ワ シ ー	Washer	2	○
331	MF 90A0 601	W487064G01	ソレノイド取付板	Solenoid braket	1	○
332	MF 90A0 780	W487067H01	ホ ル ダ	Holder	1	○
333	M9 1109 002	W500511H01	平 ネ ジ 11/64(40)×7	Screw 11/64(40)×7	2	○
334	M9 1505 002	W500183H01	平 ネ ジ 15/64(28)×13.5	Screw 15 64(28)×13.5	2	○
335	M9 1010 098	W487068G02	ロータリソレノイド	Rotary solenoid	1	○
336	M9 1112 002	W501889H01	平 ネ ジ 11/64(40)×12	Screw 11 64(40)×12	1	○
337	MF 90A0 430	W487069H01	作 動 腕	Crank	1	○
338	MF 90A0 361	W487072H01	掛 ケ 金	Bracket	1	○
339	MF 36A0 750	W502917H01	フ ッ シ ュ	Holder	1	○
340	M9 0802 002	W501083H01	平 ネ ジ 1/8(44)×7	Screw 1/8(44)×7	2	○
341	M9 0922 002	W464016H01	平 ネ ジ 9/64(40)×8	Screw 9 64(40)×8	2	○
342	MF 90A0 391	W487044H01	ピ ッ カ ー 駆 動 板	Picker drive plate	1	○
343	MF 90A0 910	W487043H01	リ ン ク	Link	1	○
344	M9 1684 015	W487045H01	段 付 平 ネ ジ	Screw	1	○
345	M9 1620 045	W482843H01	ナ ッ ト 1/4(40)	Nut 1/4(40)	1	○
346	MF 90A0 746	W487070G01	フレキシブルワイヤ	Flexible wire	1	○
347	M9 1110 002	W500294H01	平 ネ ジ 11/64(40)×8	Screw 11/64(40)×8	1	○

From the library of: Diamond Needle Corp

Z形



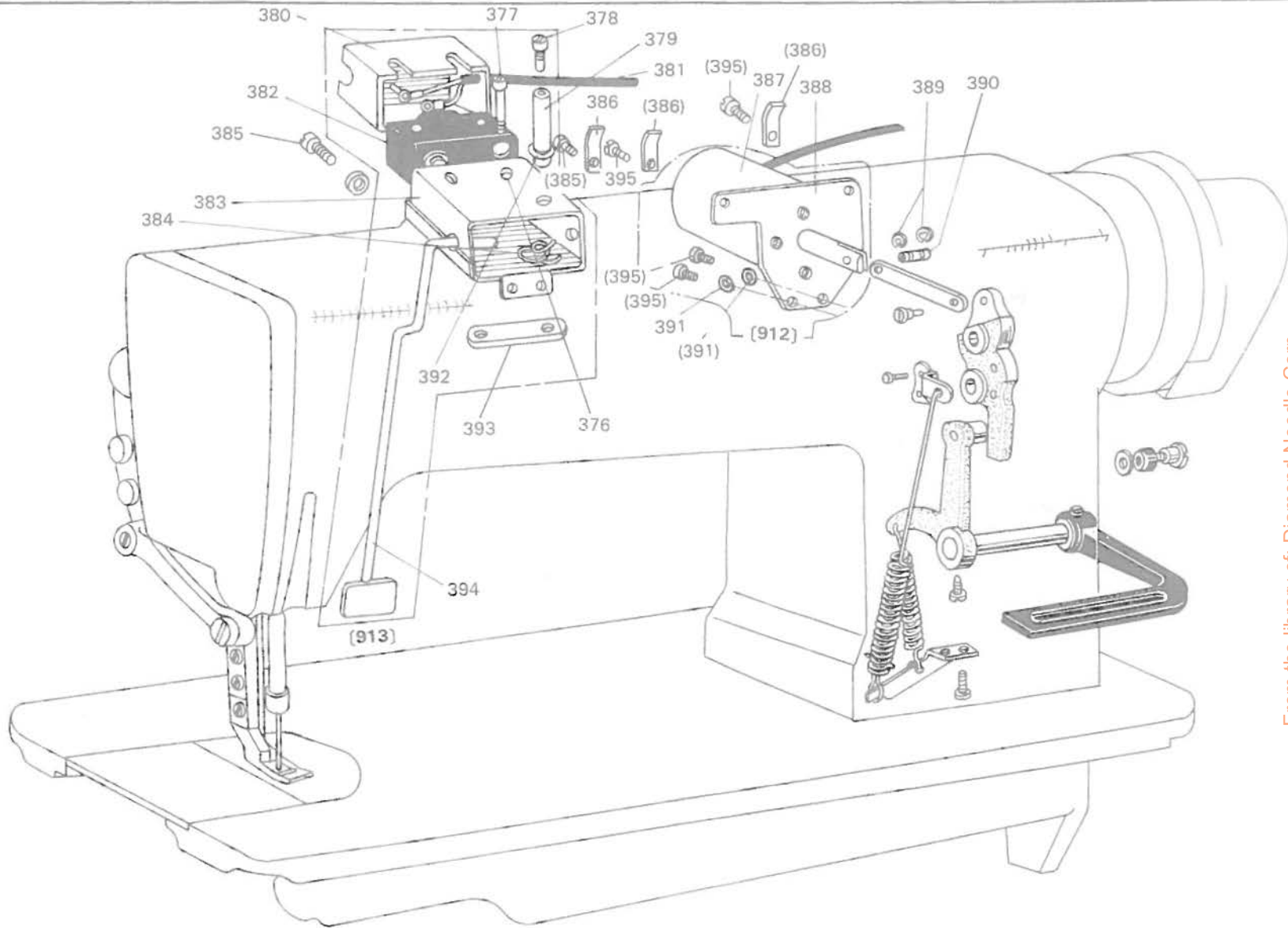
From the library of: Diamond Needle Corp

検出器関係

SYNCHRONIZER MECHANISM

Fig. No.	部品コード Parts No.	資材コード Ref. No.	部品名	Description	使用 個数 Amt. Req.	共通部品 Common Parts														
						DY-349-22-BZ														
351	M9 1111 001	B 503852H01	頭ナシ止メネジ 11/64(40)×10	Set screw	2															
352	MF 40E0 602	W479382G02	取付リング (組) Z形	Magnet ring for. Z-motor	1															
353	M9 0410 037	S 512131H09	Pナベネジ M4×10	Screw M4×10	2															
354	M9 0401 053	S 561121H03	バネ座金 4	Spring washer 4	2															
355	M9 0413 050	S 562121H03	小形丸座金 4	Washer 4	2															
356	MF 40E0 372	W339673G01	基板組立 Z形	Circuit board (Z-type)	1															
357	MF 40A0 601	W478191H01	ヨーク	Yoke	1															
358	MF 40A0 476	P 693000X01	スペーサ 2×4.1×1	Spacer 2×4.1×1	2															
359	MF 40A0 406	P 469003X01	ヘッド (検出器)	Detector	1															
360	MF 40A2 339	W339691H01	検出品カバー	Cover for synchronizer	1															
361	M9 1109 002	W500511H01	平ネジ 11/64(40)×7	Screw for cover 11/64(64)×7	2															
362	M9 1510 002	W500676H01	平ネジ 15/64(28)×12	Screw 15/64(28)×12	2															
363	MF 40A1 415	S 452001H02	ナイロンクリップ HP-3N	Cord holder HP-3N	1															
364	MF 40A1 781	W227499H01	ホルダ台	Bracket	1															
365	M9 0410 037	S 512131H08	Pナベネジ 4×8	Screw 4×8	1															
366	M9 1102 004	W467880H01	ブラマイネジ 11/64(40)×10	Screw 11/64(40)×10	4															
367	MF 40A2 415	W476457H01	ホルダ	Cord holder	1															
368	M9 1110 002	W500294H01	ヒラネジ 11/64(40)×8	Screw 11/64(40)×8	1															
369	MF 40A1 601	W479380H01	取付板 (ヘッド)	Adapter for detector	1															
370	M9 0501 053	S 561121H04	バネ座金 5	Spring washer 5	2															
371	M9 0409 050	S 562131H02	ミガキ座金 4	Washer 4	2															
911	MF 90E0 406	W339674G01	検出器 (組) Z形	Synchronizer complete (Z-type)	1															

From the library of: Diamond Needle Corp



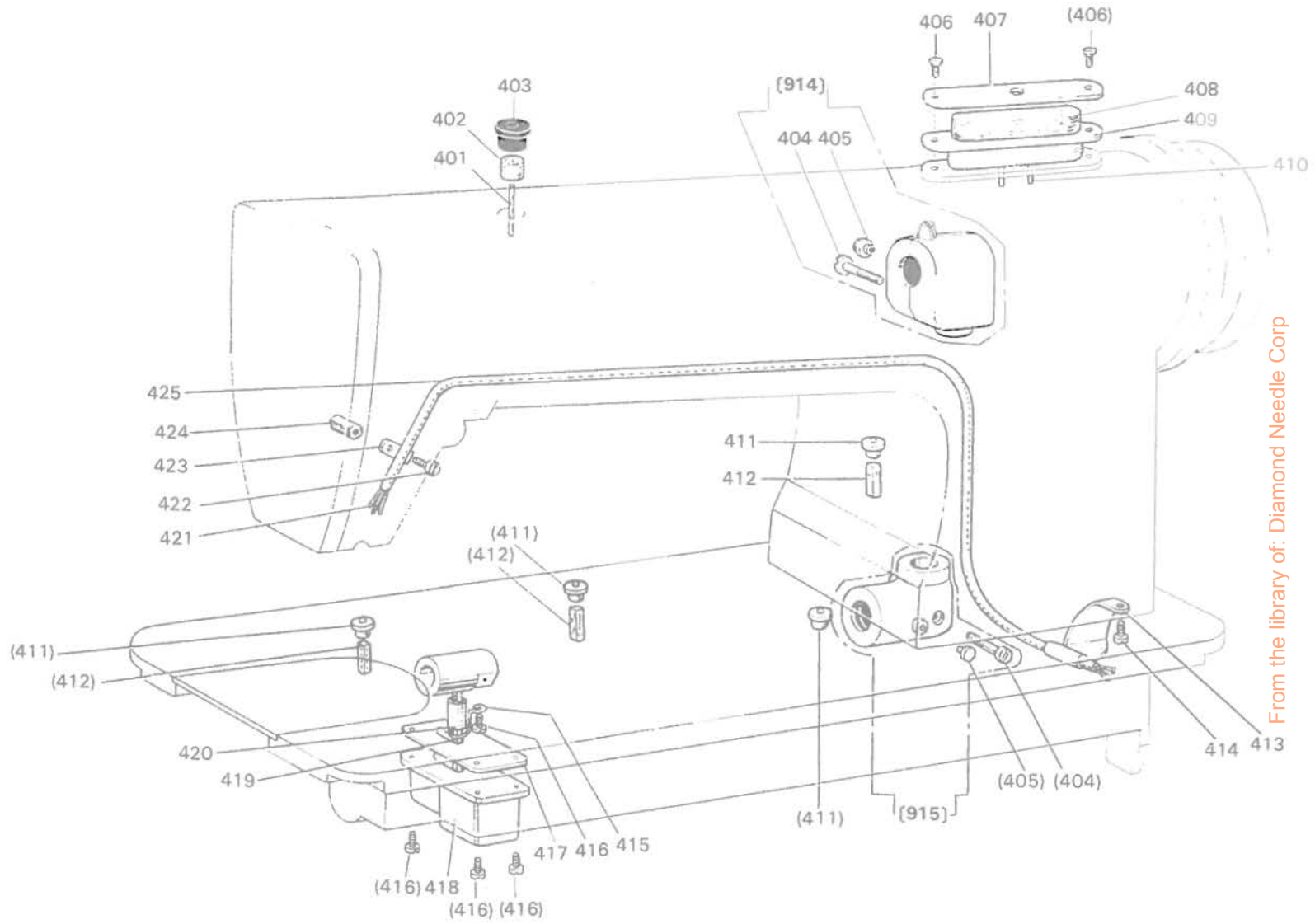
From the library of: Diamond Needle Corp

タッチバック関係

AUTOMATIC REVERSE SEWING

Fig. No.	部品コード Parts No.	資材コード Ref. No.	部 品 名	Description	使用 個数 Amt. Req	共通部品		Common Parts	
						DY-349-22-BZ			
376	M9 0409 050	S 562131H02	ミガキ座金 4	Washer 4	2	○			
377	M9 0412 037	S 512131H13	P ナベネジ M4×30	Screw M4×30	2	○			
378	M9 1117 002	B 503844H01	丸 平 ネジ 11/64(40)×11.4	Screw 11/64(40)×11.4	1	○			
379	MF 40A1 530	W476465H01	段 付 軸	Stepped shaft	1	○			
380	MF 40A4 339	P 436032X01	端子保護カバー	Micro switch cover	1	○			
381	M9 7107 099	W344974H01	ビニールキャブタイヤケーブル	Vinyl tyre cable	1	○			
382	M9 0204 099	P 422111X01	マイクロスイッチ (タッチバック)	Micro switch AM-1306	1	○			
383	MF 40A5 339	W476466H01	カバー(タッチバックマイクロスイッチ)	Micro switch cover	1	○			
384	MF 40A0 729	W476467H01	ヒネリバネ (タッチバック)	Spring	1	○			
385	M9 1110 002	W500294H01	平 平 ね じ 11/64(40)×8	Screw 11/64(40)×8	3	○			
386	MN 10A1 689	W501202H01	ホ ル ダ	Cord holder	3	○			
387	M9 1006 098	W338221H01	ソレノイド (タッチバック)	Solenoid for touch-back mechanism	1	○			
388	MG 44B0 880	W488418H02	横 蓋	Arm sidecover for touch-back solenoid	1	○			
389	M9 0504 065	S 592411H04	E 形 止 め 輪 4	E-type stop ring 4	2	○			
390	M9 0516 063	W476446H01	ピ ン (溝付)φ5×20.5	Pin 5φ×20.5	1	○			
391	M9 0402 050	W461040H02	座 金 6	Washer 6	2	○			
392	M9 0505 065	S 592411H05	E 形 止 め 輪 5	E-type stop ring 5	1	○			
393	MF 40A3 601	W476468H01	取 付 ケ 板 (マイクロスイッチ)	Set plate for micro switch	1	○			
394	MG 44E0 532	W349734G01	レ バ ー (組)	Lever complete	1	○			
395	M9 1101 004	W466810H01	ブ ラ イ マ ネ ジ 11/64(40)×8	Screw 11/64(40)×8	4	○			
912	MG 44E0 519	W349730G01	横 蓋 (組)	Solenoid complete	1	○			
913	MG 44E0 534	W349733G01	タ ッ チ ス イ ッ チ (組)	Touch switch complete	1	○			

From the library of: Diamond Needle Corp



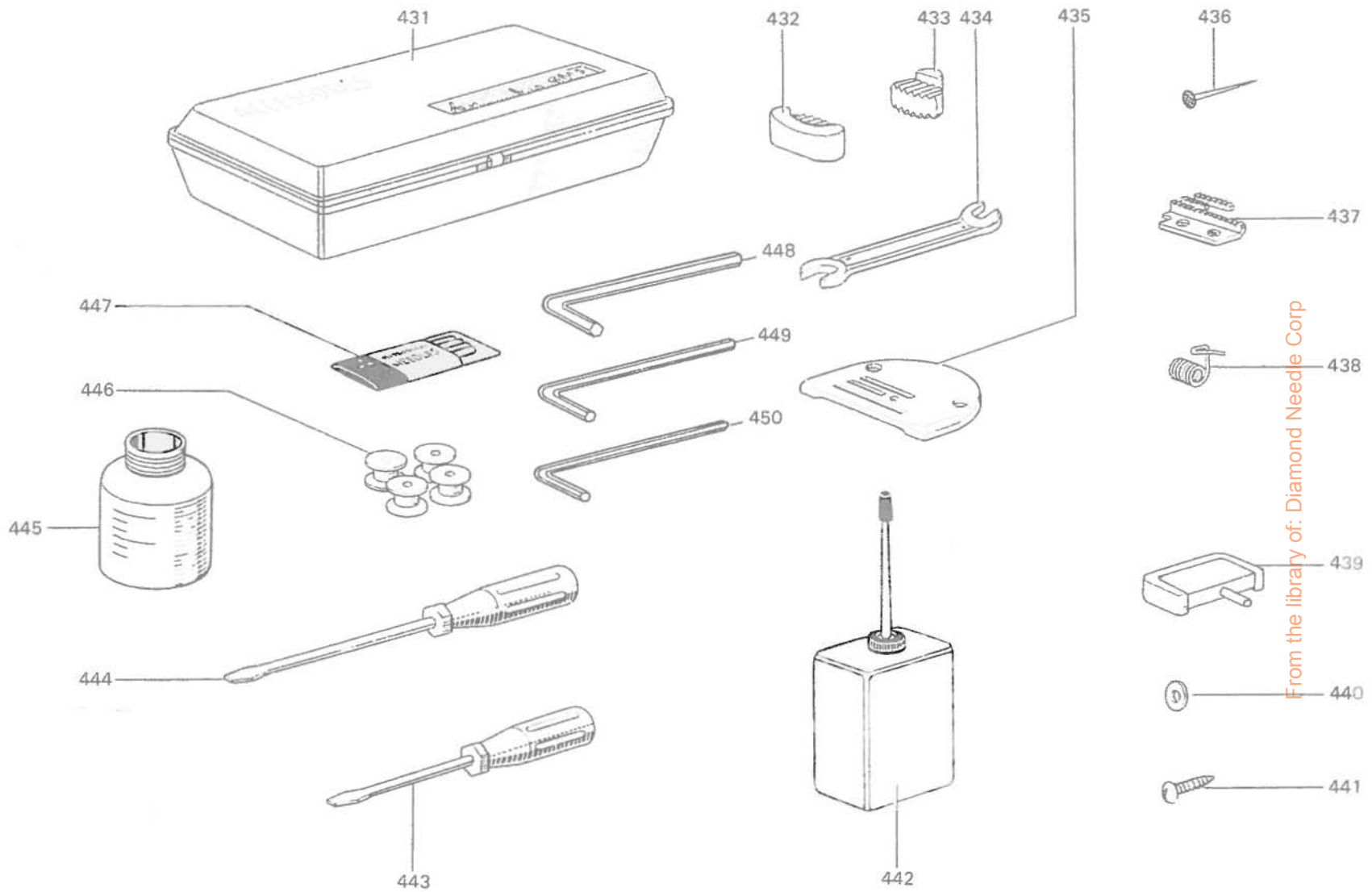
From the library of: Diamond Needle Corp

給油関係

OIL LUBRICATION MECHANISM

Fig. No.	部品コード Parts. No.	資材コード Ref. No.	部 品 名	Description	使用 個数 Amt. Req.	共通部品 Common Parts	
						DY-349-22-BZ	
401	MF 10E2 148	W464023H01	油 紐 φ2.5×35	Oil wick φ2.5×35	1	○	
402	MF 60A5 740	W500906H01	フ ェ ル ト	Felt for oiler	1	○	
403	MG 41B0 742	W471448H01	油 蓋	Cap for oiler	1	○	
404	M9 0501 037	S 512131H41	ナ ベ ネ ジ M5×12	Screw M5×12	2	○	
405	M9 0570 080	W502078H01	ゴ ム 栓	Rubber plug	2	○	
914	MF 60E1 711	W482329G02	歯 車 箱 上 (組)	Arm shaft bevel gear box complete	1	○	
406	M9 1109 002	W500511H01	平 ネ ジ 11/64(40)×7	Screw 11/64(40)×7	2	○	
407	MF 60A0 134	W445619H01	油 蓋 (右)(油タンク)	Oil reservoir cover (right)	1	○	
408	MF 60A4 740	W500905H01	フ ェ ル ト	Felt for oil reservoir	1	○	
409	MG 30A0 139	W447200H03	油 タ ン ク (右)	Oil reservoir (right)	1	○	
410	MF 10E2 128	W464039H01	油 紐 φ2.5×100	Oil wick φ2.5×100	1	○	
411	MN 10A4 742	W462905H01	蓋 (オイルカップ)	Cap for oiler	3	○	
412	MG 30A0 740	W462954H03	フ ェ ル ト 4×5-35	Felt for oiler 4×5-35	2	○	
413	MF 65B0 690	W501200H01	管 押 エ	Oil pipe holder	1	○	
414	M9 0920 002	W501523H01	平 ネ ジ 9/64(40)×6.5	Screw 9/64(40)×6.5	1	○	
915	MG 41E0 712	W481406G01	歯 車 箱 下 (組)	Hook shaft bevel gear box complete	1	○	
415	MG 43A0 689	W487120H02	センサイクパネ (パイプホルダー)	Pipe holder	1	○	
416	M9 1101 004	W466810H01	プライマネジ 11/64(40)×8	Screw 11/64(40)×8	5	○	
417	MG 42A1 691	W483469H02	ガ ス ケ ッ ト	Gasket for oil reservoir	1	○	
418	MG 30A1 139	W483470H01	オイルタンク	Oil reservoir	1	○	
419	MN 10A5 740	W462954H01	フ ェ ル ト	Felt	1	○	
420	MG 42A1 731	W462995H03	ビニールパイプ 6×8-15	Oil pipe 6×8-15	1	○	
421		W464027H02	毛 糸	Wool yarn	1	○	
422	M9 1104 003	B 509264H01	丸 平 ネ ジ 11/64(40)×12	Screw 11/64(40)×12	1	○	
423	MF 10A0 689	W444230H01	パイプホルター	Pipe holder	1	○	
424	M9 1102 045	W501097H01	ナ ッ ト 11/64(40)	Nut 11/64(40)	1	○	
425	MF 70A0 731	W482323H01	ビニールパイプ φ3×φ4.2×580	Oil pipe φ3×φ4.2×580	1	○	

From the library of: Diamond Needle Corp



From the library of: Diamond Needle Corp

付属品関係

ACCESSORY BOX & ACCESSORIES

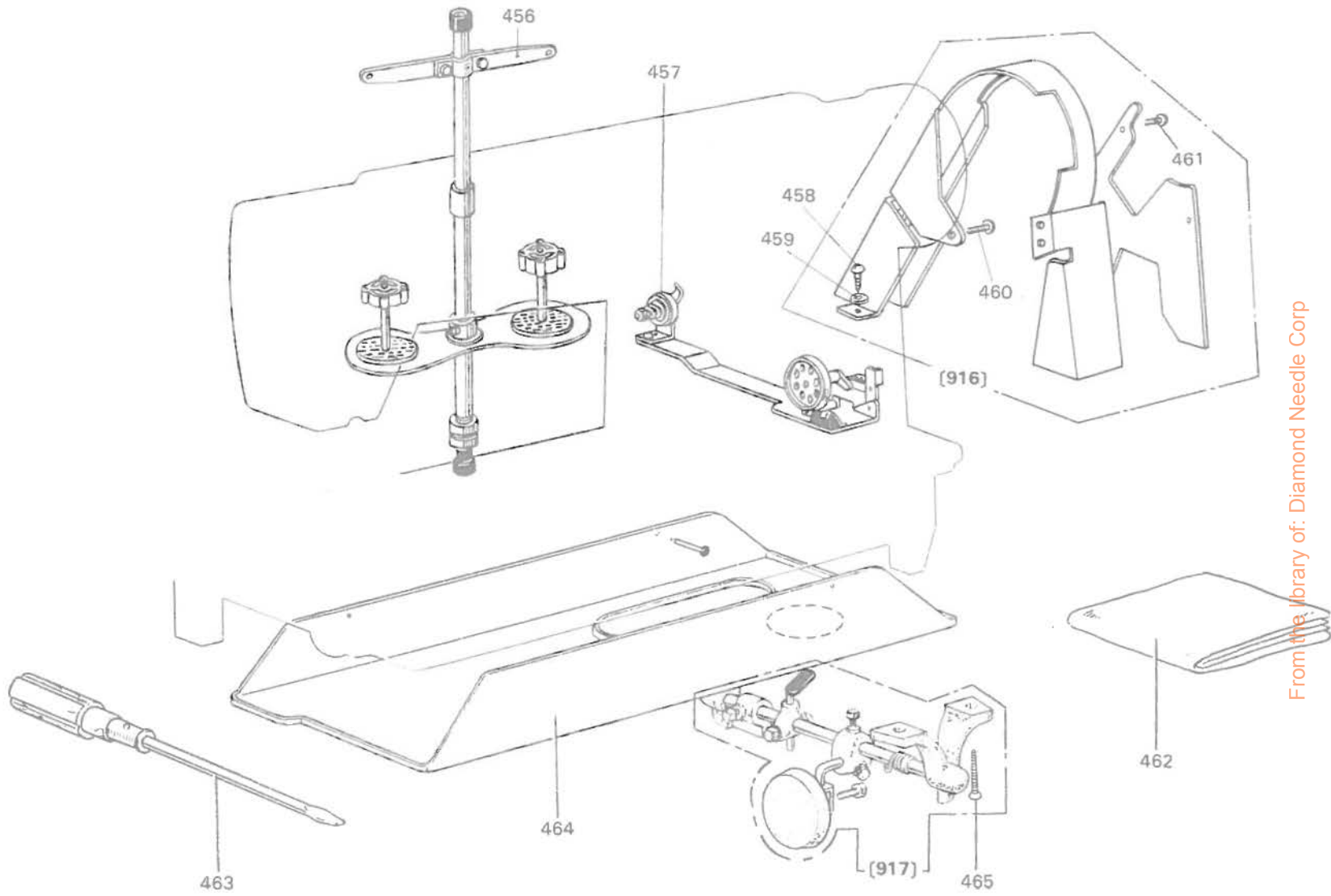
Fig. No.	部品コード Parts No.	資材コード Ref. No.	部 品 名	Description	使用 個数 Amt. Req.	共通部品 Common Parts														
						DY-349-22-BZ														
431	MF 60A0 749	P 833000X01	付 属 品 箱	Accessory box	1	○														
432	MG 40B0 419	W481654H01	防 振 ゴ ム (大)	Vibration preventing rubber	2	○														
433	MG 40B1 419	W481655H01	防 振 ゴ ム (小)	Vibration preventing rubber	2	○														
434	MM 10A1 101	B 422776H01	ス パ ナ	Spanner	1	○														
435	MF 26B0 101	W322721H01	針 板 (輸出用)	Needle plate (B-2.6)(7mm)	1	○														
436		S 817001H12	釘 N25	Nail N25	10	○														
437	MF 90A0 104	W487169G01	送 り (輸出用)	Feed dog	1	○														
438	MF 83A0 187	W486346H02	糸 取 り バ ネ	Thread take-up spring	1	○														
439	MF 70E0 418	W481678G01	ゴ ム ヒ ン ジ (粗)		2	○														
440	M9 0607 050	S 562131H04	ミ ガ キ 座 金 6	Washer 6	2	○														
441	M9 0401 041	S 519132H01	丸 木 ネ ジ 4.5×20	Screw 4.5×20	2	○														
442	MF 60A0 137	P 831001X01	油 差 シ	Oil with Oiler	1	○														
443	MB 02A1 608	P 842002X01	ド ラ イ バ ー (小)	Screw driver (Small)	1	○														
444	MB 02A0 608	P 842003X01	ド ラ イ バ ー (中)	Screw driver (Middle)	1	○														
445	MN 10A0 130	W346040H01	油 ビ ン	Oil pot	1	○														
446	MG 44B0 123	W470215H02	ボ ビ ン	Bobbin	4	○														
447	MG 37A0 128	S 970005H07	ミ シ ン 針 DP×17#22	Needle DP×17#22	4	○														
448	MF 90A0 976	W462660H01	6 角 棒 ス パ ナ 1/8"		1	○														
449	MF 90A1 976		6 角 棒 ス パ ナ 2.5		1	○														
450	MF 90A2 976		6 角 棒 ス パ ナ 2		1	○														

From the library of: Diamond Needle Corp

付属品関係

OIL PAN & OTHER ACCESSORIES

DY-349



From the library of: Diamond Needle Corp

付属品関係

OIL PAN & OTHER ACCESSORIES

Fig. No.	部品コード Parts No.	資材コード Ref. No.	部 品 名	Description	使用 個数 Amt Req.	共通部品 Common Parts	
						DY-349-22-BZ	
456	MF 40E0 193	W227464G01	糸 立 台 (組)	Cotton stand complete	1		
457	MF 67E0 190	P 992005X01	糸 巻 仕 掛	Bobbin winder complete	1		
458	M9 0401 041	S 519132H01	丸 木 ネ ジ 4.5×20	Screw 4.5×20	2		
459	M9 0607 050	S 562131H01	座 金 6	Washer M6	2		
460	M9 1506 004	W467868H02	ブ ラ マ イ ネ ジ 15/64(28)×8	Screw 11/64(28)×8	3		
461	M9 1101 004	W466810H01	ブ ラ マ イ ネ ジ 11/64(40)×8	Screw 11/64(40)×8	4		
916	MF 40E0 776	W341683G04	ベ ル ト カ バ ー (組)(国内用)	BE-6	1		
462	MF 60A0 734	W220627H02	ビ ニ ー ル カ バ ー	Vinyl cover	1		
463	MF 60A0 608	W319408H01	ド ラ イ バ ー (大)	Screw drive (large)	1		
464	MG 42E0 131	W344933G02	油 受 ケ (組)	Oil pan	1		
465	M9 0401 040	S 519131H04	皿 木 ネ ジ (輸出用)	Screw 4.5×32	4		
917	MF 60E1 727	W219640G02	膝 上 ケ 仕 掛 (輸出用)	Knee lifter complete	1		

From the library of: Diamond Needle Corp



From the library of: Diamond Needle Corp